

À des fins de recherche uniquement

Anticorps Polyclonal de lapin anti-MAGED2



Numéro de catalogue: 15252-1-AP

Phare

6 Publications

Informations de base

Numéro de catalogue:

15252-1-AP

Taille:

150ul, Concentration: 650 µg/ml by Nanodrop and 300 µg/ml by Bradford method using BSA as the standard;

Hôte:

Lapin

Isotype:

IgG

Immunogen Catalog Number:

AG6828

Numéro d'acquisition GenBank:

BC000304

Identification du gène (NCBI):

10916

Nom complet:

melanoma antigen family D, 2

MW calculé

65 kDa

MW observés:

65 kDa

Méthode de purification:

Purification par affinité contre l'antigène

Dilutions recommandées:

WB 1:1000-1:4000

IP 0.5-4.0 ug for IP and 1:500-1:2000 for WB

IHC 1:50-1:500

IF 1:50-1:500

Applications

Applications testées:

IF, IHC, IP, WB, ELISA

Demandes citées:

IF, IHC, IP, WB

Spécificité de l'espèce:

Humain, rat, souris

Espèces citées:

Humain, souris

Remarque-IHC: il est suggéré de démasquer l'antigène avec un tampon de TE buffer pH 9,0; (*) A défaut, le démasquage de l'antigène peut être effectué avec un tampon citrate pH 6,0.

Contrôles positifs:

WB : cellules HEK-293, cellules A431, cellules HepG2, cellules MCF-7, tissu hépatique de rat, tissu hépatique de souris

IP : cellules HepG2,

IHC : tissu de cancer du sein humain,

IF : cellules MCF-7,

Informations générales

Publications notables

Autrice	Pubmed ID	Journal	Application
Ewan K S McRae	31653714	RNA	WB
Charlotte Trussart	29371029	Biochem Pharmacol	WB
Céline Pirlot	26705694	Biochim Biophys Acta	WB, IF

Stockage

Stockage:

Stocker à -20°C. Stable pendant un an après l'expédition.

Tampon de stockage:

PBS avec azoture de sodium à 0,02 % et glycérol à 50 % pH 7,3

L'aliquotage n'est pas nécessaire pour le stockage à -20C

*** Les 20ul contiennent 0,1% de BSA.

For technical support and original validation data for this product please contact:

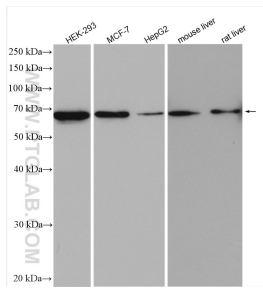
T: 1 (888) 4PTGLAB (1-888-478-4522) (toll free in USA), or 1(312) 455-8498 (outside USA)

E: proteintech@ptglab.com

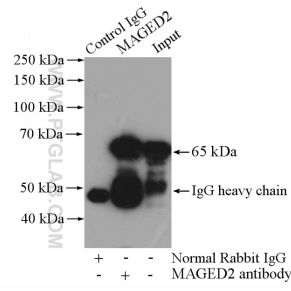
W: ptglab.com

This product is exclusively available under Proteintech Group brand and is not available to purchase from any other manufacturer.

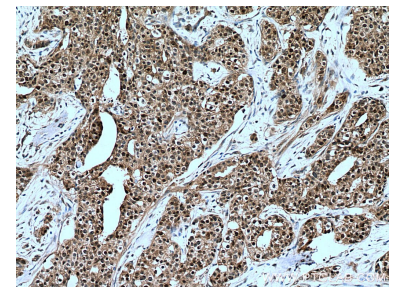
Données de validation sélectionnées



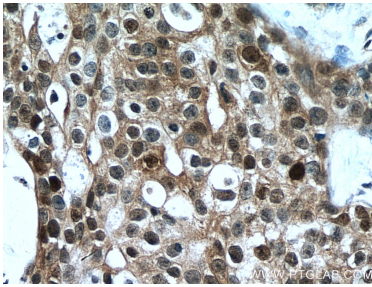
Various lysates were subjected to SDS PAGE followed by western blot with 15252-1-AP (MAGED2 antibody) at dilution of 1:2000 incubated at room temperature for 1.5 hours.



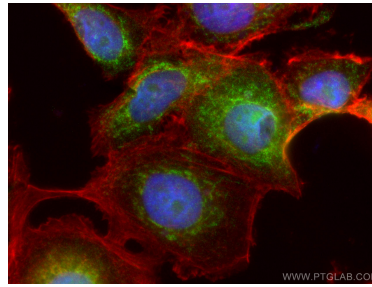
IP Result of anti-MAGED2 (IP:15252-1-AP, 4 μ g; Detection:15252-1-AP 1:1000) with HepG2 cells lysate 3200 μ g.



Immunohistochemical analysis of paraffin-embedded human breast cancer tissue slide using 15252-1-AP (MAGED2 antibody) at dilution of 1:200 (under 10x lens). Heat mediated antigen retrieval with Tris-EDTA buffer (pH 9.0).



Immunohistochemical analysis of paraffin-embedded human breast cancer tissue slide using 15252-1-AP (MAGED2 antibody) at dilution of 1:200 (under 40x lens). Heat mediated antigen retrieval with Tris-EDTA buffer (pH 9.0).



Immunofluorescent analysis of (4% PFA) fixed MCF-7 cells using MAGED2 antibody (15252-1-AP) at dilution of 1:200 and CoraLite®488-Conjugated AffiniPure Goat Anti-Rabbit IgG(H+L). F-actin was stained using CoraLite®594-phalloidin (red) and DNA was stained by DAPI (blue).