

À des fins de recherche uniquement

Anticorps Polyclonal de lapin anti-TMOD2



Numéro de catalogue: 15262-1-AP

1 Publications

Informations de base

Numéro de catalogue:

15262-1-AP

Taille:

150ul, Concentration: 500 µg/ml by Nanodrop and 233 µg/ml by Bradford method using BSA as the standard;

Hôte:

Lapin

Isotype:

IgG

Immunogen Catalog Number:

AG7262

Numéro d'acquisition GenBank:

BC064961

Identification du gène (NCBI):

29767

Nom complet:

tropomodulin 2 (neuronal)

MW calculé

39 kDa

MW observés:

40 kDa

Méthode de purification:

Purification par affinité contre l'antigène

Dilutions recommandées:

WB 1:500-1:2400

IHC 1:20-1:200

Applications

Applications testées:

IHC, WB, ELISA

Demandes citées:

WB

Spécificité de l'espèce:

Humain, rat, souris

Espèces citées:

Humain

Remarque-IHC: il est suggéré de démasquer l'antigène avec un tampon de TE buffer pH 9,0; (*) À défaut, le démasquage de l'antigène peut être effectué avec un tampon citrate pH 6,0.

Contrôles positifs:

WB : tissu testiculaire humain, tissu cérébral de souris, tissu cérébral humain, tissu de côlon de souris, tissu de côlon humain, tissu testiculaire de souris

IHC : tissu de gliome humain,

Informations générales

Publications notables

Autrice	Pubmed ID	Journal	Application
Junsuk Ko	31488543	J Biol Chem	WB

Stockage

Stockage:

Stocker à -20°C. Stable pendant un an après l'expédition.

Tampon de stockage:

PBS avec azoture de sodium à 0,02 % et glycérol à 50 % pH 7,3

L'aliquotage n'est pas nécessaire pour le stockage à -20C

*** Les 20ul contiennent 0,1% de BSA.

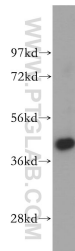
For technical support and original validation data for this product please contact:

T: 1 (888) 4PTGLAB (1-888-478-4522) (toll free in USA), or 1(312) 455-8498 (outside USA)

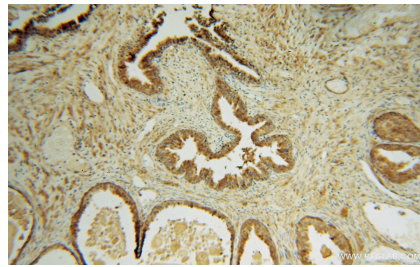
E: proteintech@ptglab.com
W: ptglab.com

This product is exclusively available under Proteintech Group brand and is not available to purchase from any other manufacturer.

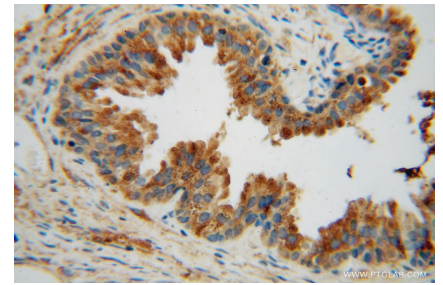
Données de validation sélectionnées



human testis tissue were subjected to SDS PAGE followed by western blot with 15262-1-AP (TMOD2 antibody) at dilution of 1:400 incubated at room temperature for 1.5 hours.



Immunohistochemical analysis of paraffin-embedded human gliomas using 15262-1-AP (TMOD2 antibody) at dilution of 1:100 (under 10x lens).



Immunohistochemical analysis of paraffin-embedded human gliomas using 15262-1-AP (TMOD2 antibody) at dilution of 1:100 (under 40x lens).