

À des fins de recherche uniquement

Anticorps Polyclonal de lapin anti-KIF1B



Numéro de catalogue: 15263-1-AP

Phare

4 Publications

Informations de base

Numéro de catalogue:

15263-1-AP

Taille:

150ul, Concentration: 360 µg/ml by Bradford method using BSA as the standard;

Hôte:

Lapin

Isotype:

IgG

Immunogen Catalog Number:

AG7263

Numéro d'acquisition GenBank:

BC001415

Identification du gène (NCBI):

23095

Nom complet:

kinesin family member 1B

MW calculé

204 kDa

MW observés:

199 kDa, 204 kDa

Méthode de purification:

Purification par affinité contre l'antigène

Dilutions recommandées:

WB 1:500-1:1000

IP 0.5-4.0 ug for IP and 1:500-1:1000 for WB

IHC 1:50-1:500

Applications

Applications testées:

IHC, IP, WB, ELISA

Demandes citées:

IF, IP, WB

Spécificité de l'espèce:

Humain, rat, souris

Espèces citées:

Humain, rat, souris

Remarque-IHC: il est suggéré de démasquer l'antigène avec un tampon de TE buffer pH 9,0; (*) A défaut, 'le démasquage de l'antigène peut être 'effectué avec un tampon citrate pH 6,0.

Contrôles positifs:

WB : cellules HeLa, cellules HEK-293

IP : cellules HeLa,

IHC : tissu de cancer du foie humain, tissu cérébral de souris, tissu de muscle squelettique humain

Informations générales

Publications notables

Autrice	Pubmed ID	Journal	Application
Yiyuan Kang	34772551	J Hazard Mater	IP
Kelsey Michelle Wells	35587649	Elife	IF
Vinicius Toledo Ribas	33637688	Cell Death Dis	WB

Stockage

Stockage:

Stocker à -20°C. Stable pendant un an après l'expédition.

Tampon de stockage:

PBS avec azoture de sodium à 0,02 % et glycérol à 50 % pH 7,3

L'aliquotage n'est pas nécessaire pour le stockage à -20C

*** Les 20ul contiennent 0,1% de BSA.

For technical support and original validation data for this product please contact:

T: 1 (888) 4PTGLAB (1-888-478-4522) (toll free in USA), or 1(312) 455-8498 (outside USA)

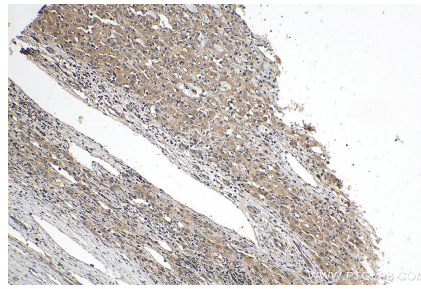
E: proteintech@ptglab.com
W: ptglab.com

This product is exclusively available under Proteintech Group brand and is not available to purchase from any other manufacturer.

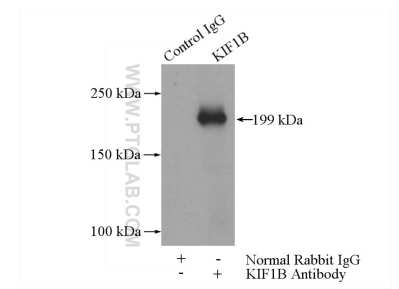
Données de validation sélectionnées



HeLa cells were subjected to SDS PAGE followed by western blot with 15263-1-AP (KIF1B antibody) at dilution of 1:500 incubated at room temperature for 1.5 hours.



Immunohistochemical analysis of paraffin-embedded human liver cancer tissue slide using 15263-1-AP (KIF1B antibody) at dilution of 1:200 (under 10x lens). Heat mediated antigen retrieval with Tris-EDTA buffer (pH 9.0).



IP Result of anti-KIF1B (IP:15263-1-AP, 5ug; Detection:15263-1-AP 1:700) with HeLa cells lysate 2000ug.