

À des fins de recherche uniquement

# Anticorps Polyclonal de lapin anti-INTS10



Numéro de catalogue: 15271-1-AP

Phare

9 Publications

## Informations de base

Numéro de catalogue:

15271-1-AP

Taille:

150ul, Concentration: 500 µg/ml by Nanodrop and 300 µg/ml by Bradford method using BSA as the standard;

Hôte:

Lapin

Isotype:

IgG

Immunogen Catalog Number:

AG7383

Numéro d'acquisition GenBank:

BC001915

Identification du gène (NCBI):

55174

Nom complet:

integrator complex subunit 10

MW calculé

82 kDa

MW observés:

70-82 kDa

Méthode de purification:

Purification par affinité contre l'antigène

Dilutions recommandées:

WB 1:1000-1:3000

IP 0.5-4.0 ug for IP and 1:500-1:1000 for WB

## Applications

Applications testées:

IP, WB, ELISA

Demandes citées:

WB

Spécificité de l'espèce:

Humain, rat, souris

Espèces citées:

Humain, souris

Contrôles positifs:

WB : cellules MCF-7, tissu rénal de souris, tissu testiculaire de rat

IP : cellules HeLa,

## Informations générales

### Publications notables

Autrice	Pubmed ID	Journal	Application
Kai-Lieh Huang	32966759	Mol Cell	WB
Chad B Stein	36309014	Mol Cell	WB
Lauren G. Mascibroda	36229431	Nat Commun	WB

## Stockage

Stockage:

Stocker à -20°C. Stable pendant un an après l'expédition.

Tampon de stockage:

PBS avec azoture de sodium à 0,02 % et glycérol à 50 % pH 7,3

L'aliquotage n'est pas nécessaire pour le stockage à -20C

\*\*\* Les 20ul contiennent 0,1% de BSA.

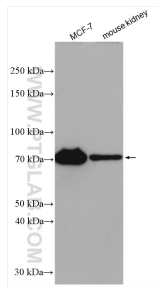
For technical support and original validation data for this product please contact:

T: 1 (888) 4PTGLAB (1-888-478-4522) (toll free in USA), or 1(312) 455-8498 (outside USA)

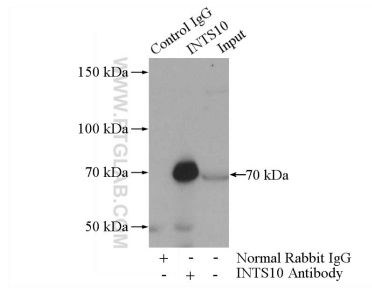
E: proteintech@ptglab.com  
W: ptglab.com

This product is exclusively available under Proteintech Group brand and is not available to purchase from any other manufacturer.

## Données de validation sélectionnées



Various lysates were subjected to SDS PAGE followed by western blot with 15271-1-AP (INTS10 antibody) at dilution of 1:3000 incubated at room temperature for 1.5 hours.



IP Result of anti-INTS10 (IP:15271-1-AP, 4ug; Detection:15271-1-AP 1:500) with HeLa cells lysate 1080ug.