

À des fins de recherche uniquement

Anticorps Polyclonal de lapin anti-RIBC2



Numéro de catalogue: 15272-1-AP

Informations de base

Numéro de catalogue: 15272-1-AP	Numéro d'acquisition GenBank: BC003024	Méthode de purification: Purification par affinité contre l'antigène
Taille: 150ul , Concentration: 600 µg/ml by Nanodrop and 300 µg/ml by Bradford method using BSA as the standard;	Identification du gène (NCBI): 26150	Dilutions recommandées: WB 1:500-1:2000 IHC 1:20-1:200 IF 1:10-1:100
Hôte: Lapin	Nom complet: RIB43A domain with coiled-coils 2	
Isotype: IgG	MW calculé: 37 kDa	
Immunogen Catalog Number: AG7385	MW observés: 37 kDa	

Applications

Applications testées: IF, IHC, WB, ELISA	Contrôles positifs: WB : tissu cérébral humain, IHC : tissu de cancer du côlon humain, IF : cellules HeLa,
Spécificité de l'espèce: Humain, rat, souris	
Remarque-IHC: <i>il est suggéré de démasquer l'antigène avec un tampon de TE buffer pH 9.0; (*) À défaut, le démasquage de l'antigène peut être effectué avec un tampon citrate pH 6,0.</i>	

Informations générales

Stockage

Stockage:
Stocker à -20°C. Stable pendant un an après l'expédition.
Tampon de stockage:
PBS avec azoture de sodium à 0,02 % et glycérol à 50 % pH 7,3
L'aliquotage n'est pas nécessaire pour le stockage à -20C

*** Les 20ul contiennent 0,1% de BSA.

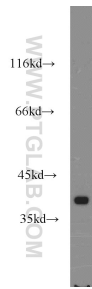
For technical support and original validation data for this product please contact:

T: 1 (888) 4PTGLAB (1-888-478-4522) (toll free in USA), or 1(312) 455-8498 (outside USA)

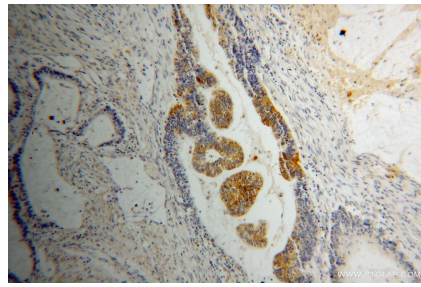
E: proteintech@ptglab.com
W: ptglab.com

This product is exclusively available under Proteintech Group brand and is not available to purchase from any other manufacturer.

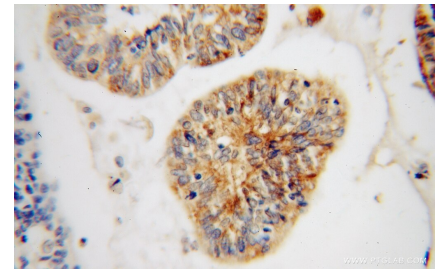
Données de validation sélectionnées



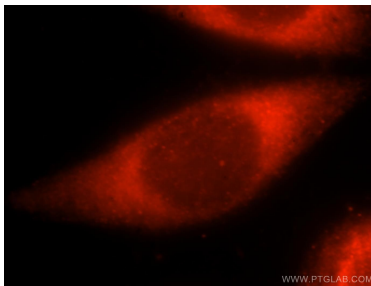
human brain tissue were subjected to SDS PAGE followed by western blot with 15272-1-AP (RIBC2 antibody) at dilution of 1:1000 incubated at room temperature for 1.5 hours.



Immunohistochemical analysis of paraffin-embedded human colon cancer using 15272-1-AP (RIBC2 antibody) at dilution of 1:50 (under 10x lens).



Immunohistochemical analysis of paraffin-embedded human colon cancer using 15272-1-AP (RIBC2 antibody) at dilution of 1:50 (under 40x lens).



Immunofluorescent analysis of HeLa cells, using RIBC2 antibody 15272-1-AP at 1:25 dilution and Rhodamine-labeled goat anti-rabbit IgG (red).