

À des fins de recherche uniquement

Anticorps Polyclonal de lapin anti-URM1



Numéro de catalogue: 15285-1-AP

Phare

2 Publications

Informations de base

Numéro de catalogue:

15285-1-AP

Taille:

150ul, Concentration: 900 µg/ml by Nanodrop and 460 µg/ml by Bradford method using BSA as the standard;

Hôte:

Lapin

Isotype:

IgG

Immunogen Catalog Number:

AG7448

Numéro d'acquisition GenBank:

BC003581

Identification du gène (NCBI):

81605

Nom complet:

ubiquitin related modifier 1 homolog (S. cerevisiae)

MW calculé

11 kDa

MW observés:

11 kDa

Méthode de purification:

Purification par affinité contre l'antigène

Dilutions recommandées:

WB 1:500-1:2000

IP 0.5-4.0 ug for IP and 1:500-1:1000 for WB

IHC 1:20-1:200

Applications

Applications testées:

IHC, IP, WB, ELISA

Demandes citées:

WB

Spécificité de l'espèce:

Humain, rat, souris

Espèces citées:

Humain

Remarque-IHC: il est suggéré de démasquer l'antigène avec un tampon de TE buffer pH 9,0; (*) A défaut, le démasquage de l'antigène peut être effectué avec un tampon citrate pH 6,0.

Contrôles positifs:

WB : tissu placentaire humain, cellules A549, cellules HepG2, tissu hépatique de souris

IP : cellules HepG2,

IHC : tissu de cirrhose hépatique humain, tissu hépatique humain

Informations générales

Publications notables

Autrice	Pubmed ID	Journal	Application
Ki Soon Kim	29309586	Hum Mol Genet	WB
Fu Dragony D	20308323	Mol Cell Biol	WB

Stockage

Stockage:

Stocker à -20°C. Stable pendant un an après l'expédition.

Tampon de stockage:

PBS avec azoture de sodium à 0,02 % et glycérol à 50 % pH 7,3

L'aliquotage n'est pas nécessaire pour le stockage à -20C

*** Les 20ul contiennent 0,1% de BSA.

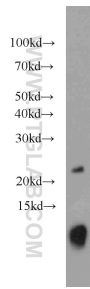
For technical support and original validation data for this product please contact:

T: 1 (888) 4PTGLAB (1-888-478-4522) (toll free in USA), or 1(312) 455-8498 (outside USA)

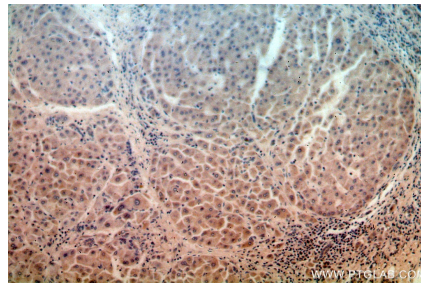
E: proteintech@ptglab.com
W: ptglab.com

This product is exclusively available under Proteintech Group brand and is not available to purchase from any other manufacturer.

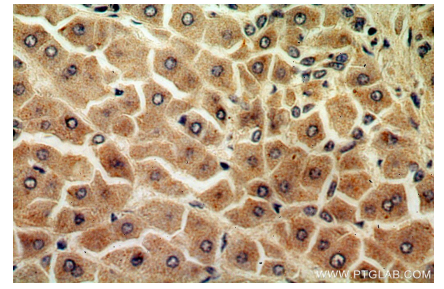
Données de validation sélectionnées



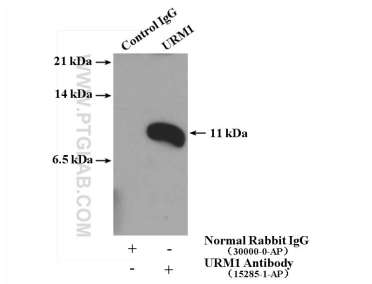
human placenta tissue were subjected to SDS PAGE followed by western blot with 15285-1-AP (URM1 antibody) at dilution of 1:1000 incubated at room temperature for 1.5 hours.



Immunohistochemical analysis of paraffin-embedded human hepatocirrhosis using 15285-1-AP (URM1 antibody) at dilution of 1:100 (under 10x lens).



Immunohistochemical analysis of paraffin-embedded human hepatocirrhosis using 15285-1-AP (URM1 antibody) at dilution of 1:100 (under 40x lens).



IP result of anti-URM1 (IP:15285-1-AP, 4ug; Detection:15285-1-AP 1:500) with HepG2 cells lysate 3360 ug.