

À des fins de recherche uniquement

# Anticorps Polyclonal de lapin anti-HSPB8



Numéro de catalogue: 15287-1-AP

6 Publications

## Informations de base

<b>Numéro de catalogue:</b> 15287-1-AP	<b>Numéro d'acquisition GenBank:</b> BC002673	<b>Méthode de purification:</b> Purification par affinité contre l'antigène
<b>Taille:</b> 150ul , Concentration: 400 µg/ml by Nanodrop;	<b>Identification du gène (NCBI):</b> 26353	<b>Dilutions recommandées:</b> WB 1:500-1:3000 IHC 1:20-1:200 IF 1:50-1:500
<b>Hôte:</b> Lapin	<b>Nom complet:</b> heat shock 22kDa protein 8	
<b>Isotype:</b> IgG	<b>MW calculé:</b> 22 kDa	
<b>Immunogen Catalog Number:</b> AG7456	<b>MW observés:</b> 20-22 kDa	

## Applications

### Applications testées:

IF, IHC, WB, ELISA

### Demandes citées:

CoIP, IF, IHC, WB

### Spécificité de l'espèce:

Humain, rat, souris

### Espèces citées:

Humain, souris

**Remarque-IHC: il est suggéré de démasquer l'antigène avec un tampon de TE buffer pH 9,0; (\*) À défaut, 'le démasquage de l'antigène peut être 'effectué avec un tampon citrate pH 6,0.**

### Contrôles positifs:

**WB :** cellules Neuro-2a, cellules HEK-293, cellules SGC-7901, tissu cardiaque de rat, tissu cardiaque de souris, tissu cérébral de souris

**IHC :** tissu cardiaque humain, tissu cérébral humain, tissu cutané humain, tissu ovarien humain, tissu placentaire humain, tissu pulmonaire humain, tissu rénal humain, tissu splénique humain, tissu testiculaire humain

**IF :** cellules HEK-293,

## Informations générales

### Publications notables

Autrice	Pubmed ID	Journal	Application
Thomas G Martin	34487557	J Cell Biochem	WB
Thomas G Martin	34011988	Nat Commun	WB, IF
Ramírez-Rodríguez Gerardo G	23536091	J Neurosci	IHC

## Stockage

### Stockage:

Stocker à -20°C. Stable pendant un an après l'expédition.

### Tampon de stockage:

PBS avec azoture de sodium à 0,02 % et glycérol à 50 % pH 7,3

L'aliquoteur n'est pas nécessaire pour le stockage à -20C

\*\*\* Les 20ul contiennent 0,1% de BSA.

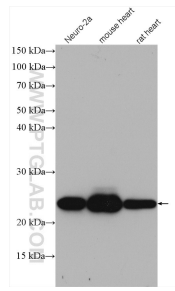
For technical support and original validation data for this product please contact:

T: 1 (888) 4PTGLAB (1-888-478-4522) (toll free in USA), or 1(312) 455-8498 (outside USA)

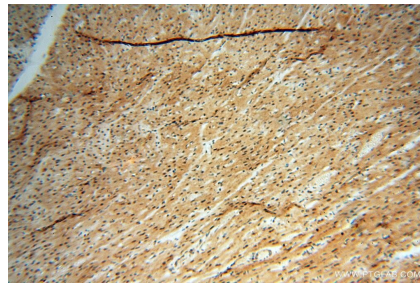
E: [proteintech@ptglab.com](mailto:proteintech@ptglab.com)  
W: [ptglab.com](http://ptglab.com)

This product is exclusively available under Proteintech Group brand and is not available to purchase from any other manufacturer.

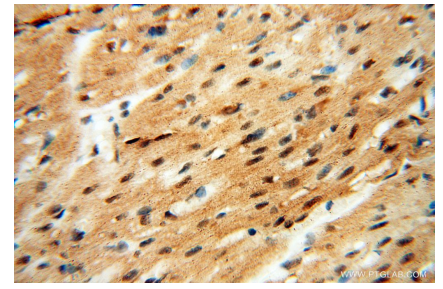
## Données de validation sélectionnées



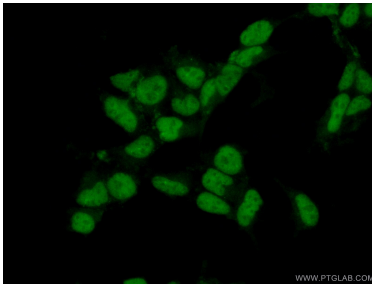
Various lysates were subjected to SDS PAGE followed by western blot with 15287-1-AP (HSPB8 antibody) at dilution of 1:2000 incubated at room temperature for 1.5 hours.



Immunohistochemical analysis of paraffin-embedded human heart using 15287-1-AP (HSPB8 antibody) at dilution of 1:50 (under 10x lens).



Immunohistochemical analysis of paraffin-embedded human heart using 15287-1-AP (HSPB8 antibody) at dilution of 1:50 (under 40x lens).



Immunofluorescent analysis of (10% Formaldehyde) fixed HEK-293 cells using 15287-1-AP (HSPB8 antibody) at dilution of 1:50 and Alexa Fluor 488-conjugated AffiniPure Goat Anti-Rabbit IgG(H+L).