

À des fins de recherche uniquement

Anticorps Polyclonal de lapin anti-SC65



Numéro de catalogue: 15288-1-AP

Phare

7 Publications

Informations de base

Numéro de catalogue:
15288-1-AP

Taille:
150ul, Concentration: 600 µg/ml by
Nanodrop and 460 µg/ml by Bradford
method using BSA as the standard;

Hôte:
Lapin

Isotype:
IgG

Immunogen Catalog Number:
AG7480

Numéro d'acquisition GenBank:
BC001047

Identification du gène (NCBI):
10609

Nom complet:
synaptonemal complex protein SC65

MW calculé
50 kDa

MW observés:
55 kDa

Méthode de purification:
Purification par affinité contre
l'antigène

Dilutions recommandées:
WB 1:500-1:2000
IP 0.5-4.0 ug for IP and 1:500-1:1000
for WB

Applications

Applications testées:
IP, WB, ELISA

Demandes citées:
IF, IHC, WB

Spécificité de l'espèce:
Humain, rat, souris

Espèces citées:
Humain, souris

Contrôles positifs:

WB : tissu vésical humain, tissu hépatique humain

IP : tissu vésical de souris,

Informations générales

SC65, also named as Leprecan-like protein 4 or Nucleolar autoantigen No55, is a 437 amino acid protein, which belongs to the leprecan family. SC65 is a protein of the interphase nucleolus and tumour-associated autoantigen in patients with prostate cancer.

Publications notables

Autrice	Pubmed ID	Journal	Application
Masahiko Terajima	31173582	PLoS Genet	WB
Chen Fang	35805016	Cancers (Basel)	WB
Sarah M Zimmerman	30417103	AIMS Genet	WB

Stockage

Stockage:

Stocker à -20°C. Stable pendant un an après l'expédition.

Tampon de stockage:

PBS avec azoture de sodium à 0,02 % et glycérol à 50 % pH 7,3

L'aliquotage n'est pas nécessaire pour le stockage à -20C

*** Les 20ul contiennent 0,1% de BSA.

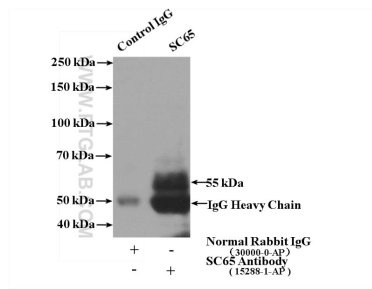
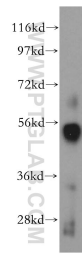
For technical support and original validation data for this product please contact:

T: 1 (888) 4PTGLAB (1-888-478-4522) (toll free
in USA), or 1(312) 455-8498 (outside USA)

E: proteintech@ptglab.com
W: ptglab.com

This product is exclusively available under Proteintech Group brand and is not available to purchase from any other manufacturer.

Données de validation sélectionnées



human bladder tissue were subjected to SDS PAGE followed by western blot with 15288-1-AP (SC65 antibody) at dilution of 1:400 incubated at room temperature for 1.5 hours.

IP Result of anti-SC65 (IP:15288-1-AP, 4ug; Detection:15288-1-AP 1:500) with mouse bladder tissue lysate 3200ug.