

À des fins de recherche uniquement

Anticorps Polyclonal de lapin anti-STXBP2



Numéro de catalogue: 15312-1-AP

5 Publications

Informations de base

Numéro de catalogue:

15312-1-AP

Taille:

150ul, Concentration: 260 µg/ml by Nanodrop and 287 µg/ml by Bradford method using BSA as the standard;

Hôte:

Lapin

Isotype:

IgG

Immunogen Catalog Number:

AG7537

Numéro d'acquisition GenBank:

BC002869

Identification du gène (NCBI):

6813

Nom complet:

syntaxin binding protein 2

MW calculé

593 aa, 66 kDa

MW observés:

66 kDa

Méthode de purification:

Purification par affinité contre l'antigène

Dilutions recommandées:

WB 1:500-1:2000

IHC 1:50-1:200

Applications

Applications testées:

IHC, WB, ELISA

Demandes citées:

WB

Spécificité de l'espèce:

Humain, souris

Espèces citées:

Humain, rat

Remarque-IHC: il est suggéré de démasquer l'antigène avec un tampon de TE buffer pH 9,0; (*) A défaut, 'le démasquage de l'antigène peut être effectué avec un tampon citrate pH 6,0.

Contrôles positifs:

WB : cellules K-562, cellules Jurkat, tissu cérébral de souris, tissu rénal de rat, tissu rénal de souris

IHC : tissu de cancer du poumon humain, tissu rénal humain

Informations générales

Syntaxin-binding protein 2 (STXBP2, also known as Unc18-2) belongs to the STXBP/unc-18/SEC1 family. STXBP2 is involved in intracellular trafficking, control of SNARE (soluble NSF attachment protein receptor) complex assembly, and the release of cytotoxic granules by natural killer cells. Mutations in the STXBP2 gene are associated with familial hemophagocytic lymphohistiocytosis.

Publications notables

Autrice	Pubmed ID	Journal	Application
Frank Cichocki	24842371	J Exp Med	WB
Prasad V Phatarpekar	32841357	J Cell Biol	WB
Xing-Lian Duan	31962145	Neuroscience	WB

Stockage

Stockage:

Stocker à -20°C. Stable pendant un an après l'expédition.

Tampon de stockage:

PBS avec azoture de sodium à 0,02 % et glycérol à 50 % pH 7,3

L'aliquote n'est pas nécessaire pour le stockage à -20C

*** Les 20ul contiennent 0,1% de BSA.

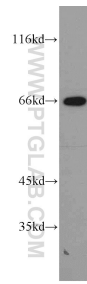
For technical support and original validation data for this product please contact:

T: 1 (888) 4PTGLAB (1-888-478-4522) (toll free in USA), or 1(312) 455-8498 (outside USA)

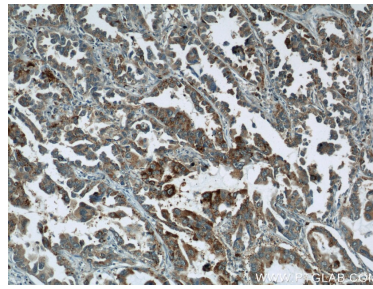
E: proteintech@ptglab.com
W: ptglab.com

This product is exclusively available under Proteintech Group brand and is not available to purchase from any other manufacturer.

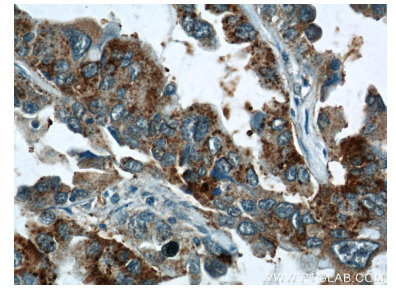
Données de validation sélectionnées



K-562 cells were subjected to SDS PAGE followed by western blot with 15312-1-AP (STXBP2 antibody) at dilution of 1:1000 incubated at room temperature for 1.5 hours.



Immunohistochemical analysis of paraffin-embedded human lung cancer using 15312-1-AP (STXBP2 antibody) at dilution of 1:50 (under 10x lens).



Immunohistochemical analysis of paraffin-embedded human lung cancer using 15312-1-AP (STXBP2 antibody) at dilution of 1:50 (under 40x lens).