

À des fins de recherche uniquement

Anticorps Polyclonal de lapin anti-THOC6



Numéro de catalogue: 15316-1-AP

Phare

1 Publications

Informations de base

Numéro de catalogue: 15316-1-AP	Numéro d'acquisition GenBank: BC003118	Méthode de purification: Purification par affinité contre l'antigène
Taille: 150ul , Concentration: 600 µg/ml by Nanodrop;	Identification du gène (NCBI): 79228	Dilutions recommandées: WB 1:500-1:2000
Hôte: Lapin	Nom complet: THO complex 6 homolog (Drosophila)	IP 0.5-4.0 ug for IP and 1:200-1:1000 for WB
Isotype: IgG	MW calculé 38 kDa	IHC 1:20-1:200
Immunogen Catalog Number: AG7561	MW observés: 35 kDa	

Applications

Applications testées:

IHC, IP, WB, ELISA

Demandes citées:

WB

Spécificité de l'espèce:

Humain, rat, souris

Espèces citées:

Humain

Contrôles positifs:

WB : cellules A431, cellules Neuro-2a, tissu ovarien de souris

IP : cellules A431,

IHC : tissu de tumeur ovarienne humain,

Remarque-IHC: il est suggéré de démasquer l'antigène avec un tampon de TE buffer pH 9,0; (*) À défaut, le démasquage de l'antigène peut être effectué avec un tampon citrate pH 6,0.

Informations générales

Publications notables

Autrice	Pubmed ID	Journal	Application
Toshie Sakuma	24618812	Viruses	WB

Stockage

Stockage:

Stocker à -20°C. Stable pendant un an après l'expédition.

Tampon de stockage:

PBS avec azoture de sodium à 0,02 % et glycérol à 50 % pH 7,3

L'aliquotage n'est pas nécessaire pour le stockage à -20C

*** Les 20ul contiennent 0,1% de BSA.

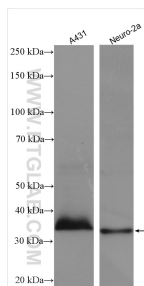
For technical support and original validation data for this product please contact:

T: 1 (888) 4PTGLAB (1-888-478-4522) (toll free in USA), or 1(312) 455-8498 (outside USA)

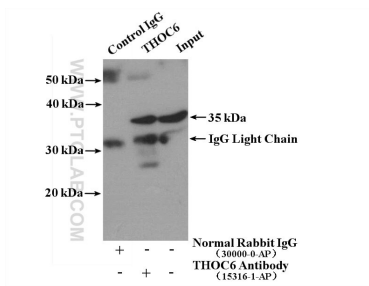
E: proteintech@ptglab.com
W: ptglab.com

This product is exclusively available under Proteintech Group brand and is not available to purchase from any other manufacturer.

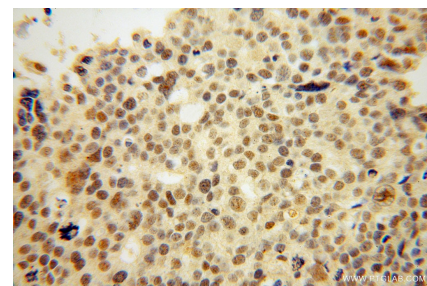
Données de validation sélectionnées



Various lysates were subjected to SDS PAGE followed by western blot with 15316-1-AP (THOC6 antibody) at dilution of 1:1000 incubated at room temperature for 1.5 hours.



IP result of anti-THOC6 (IP:15316-1-AP, 4ug; Detection:15316-1-AP 1:300) with A431 cells lysate 2280 ug.



Immunohistochemical analysis of paraffin-embedded human ovary tumor using 15316-1-AP (THOC6 antibody) at dilution of 1:50 (under 40x lens).