

À des fins de recherche uniquement

Anticorps Polyclonal de lapin anti-SLC25A15



Numéro de catalogue: 15317-1-AP

Informations de base

| | | |
|---|--|--|
| Numéro de catalogue: 15317-1-AP | Numéro d'acquisition GenBank: BC002702 | Méthode de purification: Purification par affinité contre l'antigène |
| Taille: 150ul, Concentration: 133 µg/ml by Nanodrop and 133 µg/ml by Bradford method using BSA as the standard; | Identification du gène (NCBI): 10166 | Dilutions recommandées: WB 1:500-1:1000 IHC 1:50-1:500 |
| Hôte: Lapin | Nom complet: solute carrier family 25 (mitochondrial carrier; ornithine transporter) member 15 | |
| Isotype: IgG | MW calculé 33 kDa | |
| Immunogen Catalog Number: AG7563 | MW observés: 30-33 kDa | |

Applications

Applications testées:

IHC, WB, ELISA

Spécificité de l'espèce:

Humain, rat, souris

Remarque-IHC: il est suggéré de démasquer l'antigène avec un tampon de TE buffer pH 9,0; (*) À défaut, le démasquage de l'antigène peut être effectué avec un tampon citrate pH 6,0.

Contrôles positifs:

WB: cellules HeLa, tissu d'estomac de souris, tissu hépatique de souris

IHC: tissu de cancer du foie humain, tissu cérébral humain, tissu cutané humain, tissu ovarien humain, tissu pulmonaire humain

Informations générales

Stockage

Stockage:

Stocker à -20°C. Stable pendant un an après l'expédition.

Tampon de stockage:

PBS avec azoture de sodium à 0,02 % et glycérol à 50 % pH 7,3

L'aliquotage n'est pas nécessaire pour le stockage à -20C

*** Les 20ul contiennent 0,1% de BSA.

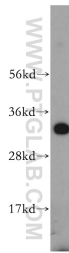
For technical support and original validation data for this product please contact:

T: 1 (888) 4PTGLAB (1-888-478-4522) (toll free in USA), or 1(312) 455-8498 (outside USA)

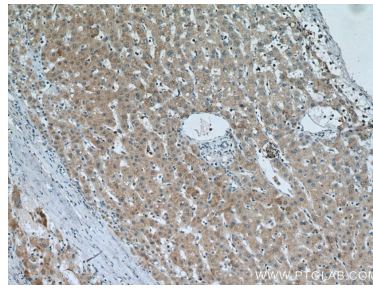
E: proteintech@ptglab.com
W: ptglab.com

This product is exclusively available under Proteintech Group brand and is not available to purchase from any other manufacturer.

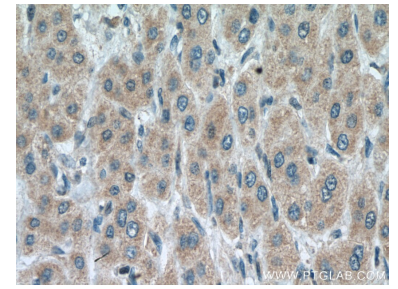
Données de validation sélectionnées



HeLa cells were subjected to SDS PAGE followed by western blot with 15317-1-AP (SLC25A15 antibody) at dilution of 1:500 incubated at room temperature for 1.5 hours.



Immunohistochemical analysis of paraffin-embedded human liver cancer tissue slide using 15317-1-AP (SLC25A15 antibody) at dilution of 1:200 (under 10x lens. Heat mediated antigen retrieval with Tris-EDTA buffer (pH 9.0).



Immunohistochemical analysis of paraffin-embedded human liver cancer tissue slide using 15317-1-AP (SLC25A15 antibody) at dilution of 1:200 (under 40x lens. Heat mediated antigen retrieval with Tris-EDTA buffer (pH 9.0).