

À des fins de recherche uniquement

Anticorps Polyclonal de lapin anti-PAM16



Numéro de catalogue: 15321-1-AP

2 Publications

Informations de base

Numéro de catalogue:

15321-1-AP

Taille:

150ul, Concentration: 260 µg/ml by Bradford method using BSA as the standard;

Hôte:

Lapin

Isotype:

IgG

Immunogen Catalog Number:

AG0970

Numéro d'acquisition GenBank:

BC005024

Identification du gène (NCBI):

51025

Nom complet:

mitochondria-associated protein involved in granulocyte-macrophage colony-stimulating factor signal transduction

MW calculé

14 kDa

MW observés:

14 kDa

Méthode de purification:

Purification par affinité contre l'antigène

Dilutions recommandées:

WB 1:200-1:1000

Applications

Applications testées:

WB, ELISA

Demandes citées:

IHC, WB

Spécificité de l'espèce:

Humain

Espèces citées:

Humain

Contrôles positifs:

WB : cellules HepG2,

Informations générales

PAM16, also named as Magmas, TIM16 and TIMM16, is regulates ATP-dependent protein translocation into the mitochondrial matrix. The MW of PAM16 is about 14-16 kDa in WB detection. PAM16 is a component of the PAM complex at least composed of a mitochondrial HSP70 protein, GRPEL1 or GRPEL2, TIMM44, TIMM16/PAM16 and TIMM14/DNAJC19.

Publications notables

Autrice	Pubmed ID	Journal	Application
Jonas Benjamin Michaelis	36056001	Nat Commun	WB
Kaijun Di	30414099	J Neurooncol	IHC

Stockage

Stockage:

Stocker à -20°C. Stable pendant un an après l'expédition.

Tampon de stockage:

PBS avec azoture de sodium à 0,02 % et glycérol à 50 % pH 7,3

L'aliquotage n'est pas nécessaire pour le stockage à -20C

*** Les 20ul contiennent 0,1% de BSA.

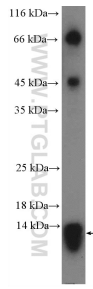
For technical support and original validation data for this product please contact:

T: 1 (888) 4PTGLAB (1-888-478-4522) (toll free in USA), or 1(312) 455-8498 (outside USA)

E: proteintech@ptglab.com
W: ptglab.com

This product is exclusively available under Proteintech Group brand and is not available to purchase from any other manufacturer.

Données de validation sélectionnées



HepG2 cells were subjected to SDS PAGE followed by western blot with 15321-1-AP (PAM16 Antibody) at dilution of 1:300 incubated at room temperature for 1.5 hours.