

À des fins de recherche uniquement

Anticorps Polyclonal de lapin anti-RCL1



Numéro de catalogue: 15330-1-AP

2 Publications

Informations de base

Numéro de catalogue: 15330-1-AP	Numéro d'acquisition GenBank: BC001025	Méthode de purification: Purification par affinité contre l'antigène
Taille: 150ul, Concentration: 500 µg/ml by Nanodrop and 333 µg/ml by Bradford method using BSA as the standard;	Identification du gène (NCBI): 10171	Dilutions recommandées: WB 1:500-1:2000 IF 1:10-1:100
Hôte: Lapin	Nom complet: RNA terminal phosphate cyclase-like 1	
Isotype: IgG	MW calculé: 41 kDa	
Immunogen Catalog Number: AG7058	MW observés: 41 kDa	

Applications

Applications testées: IF, WB, ELISA	Contrôles positifs: WB : cellules A431, cellules A375, cellules HepG2, cellules MCF-7 IF : cellules A375,
Demandes citées: IF, WB	
Spécificité de l'espèce: Humain, rat, souris	
Espèces citées: Humain	

Informations générales

Publications notables

Autrice	Pubmed ID	Journal	Application
Yu Jiaze	35264160	Cancer Cell Int	WB, IF
Yong Wang	37451810	J Mol Cell Biol	WB, IF

Stockage

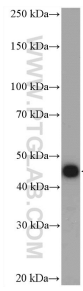
Stockage:
Stocker à -20°C. Stable pendant un an après l'expédition.
Tampon de stockage:
PBS avec azoture de sodium à 0,02 % et glycérol à 50 % pH 7,3
L'aliquotage n'est pas nécessaire pour le stockage à -20C

*** Les 20ul contiennent 0,1% de BSA.

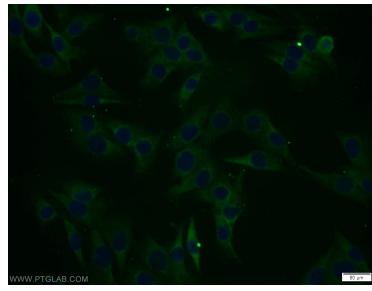
For technical support and original validation data for this product please contact:
T: 1 (888) 4PTGLAB (1-888-478-4522) (toll free in USA), or 1(312) 455-8498 (outside USA)
E: proteintech@ptglab.com
W: ptglab.com

This product is exclusively available under Proteintech Group brand and is not available to purchase from any other manufacturer.

Données de validation sélectionnées



A431 cells were subjected to SDS PAGE followed by western blot with 15330-1-AP (RCL1 antibody) at dilution of 1:1000 incubated at room temperature for 1.5 hours.



Immunofluorescent analysis of A375 cells using 15330-1-AP (RCL1 antibody) at dilution of 1:25 and Alexa Fluor 488-conjugated AffiniPure Goat Anti-Rabbit IgG(H+L).