

À des fins de recherche uniquement

# Anticorps Polyclonal de lapin anti-SEPX1



Numéro de catalogue: 15333-1-AP

3 Publications

## Informations de base

Numéro de catalogue:

15333-1-AP

Taille:

150ul, Concentration: 500 µg/ml by Nanodrop and 327 µg/ml by Bradford method using BSA as the standard;

Hôte:

Lapin

Isotype:

IgG

Immunogen Catalog Number:

AG7391

Numéro d'acquisition GenBank:

BC003127

Identification du gène (NCBI):

51734

Nom complet:

selenoprotein X, 1

MW calculé

13 kDa

Méthode de purification:

Purification par affinité contre l'antigène

Dilutions recommandées:

IHC 1:20-1:200

## Applications

Applications testées:

IHC, ELISA

Demandes citées:

IHC, WB

Spécificité de l'espèce:

Humain, rat, souris

Espèces citées:

Humain, rat, souris

**Remarque-IHC: il est suggéré de démasquer l'antigène avec un tampon de TE buffer pH 9,0; (\*) A défaut, le démasquage de l'antigène peut être effectué avec un tampon citrate pH 6,0.**

Contrôles positifs:

IHC : tissu rénal de souris,

## Informations générales

### Publications notables

Autrice	Pubmed ID	Journal	Application
Lo Lai	31606431	Free Radic Biol Med	WB
Zhipeng Li	35637349	Nat Chem Biol	WB
Xinliang Zou	35900670	J Cardiovasc Transl Res	IHC

## Stockage

Stockage:

Stocker à -20°C. Stable pendant un an après l'expédition.

Tampon de stockage:

PBS avec azoture de sodium à 0,02 % et glycérol à 50 % pH 7,3

L'aliquotage n'est pas nécessaire pour le stockage à -20C

\*\*\* Les 20ul contiennent 0,1% de BSA.

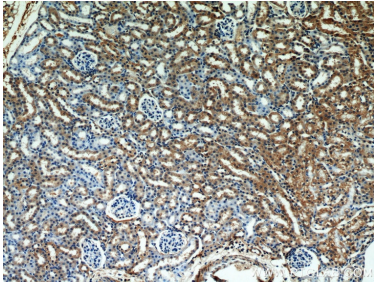
For technical support and original validation data for this product please contact:

T: 1 (888) 4PTGLAB (1-888-478-4522) (toll free in USA), or 1(312) 455-8498 (outside USA)

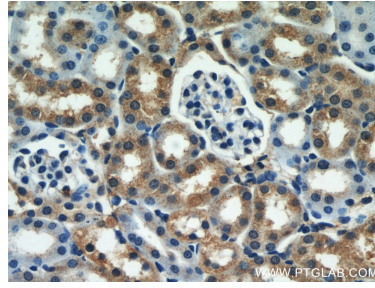
E: proteintech@ptglab.com  
W: ptglab.com

This product is exclusively available under Proteintech Group brand and is not available to purchase from any other manufacturer.

## Données de validation sélectionnées



Immunohistochemical analysis of paraffin-embedded mouse kidney using 15333-1-AP (SEPX1 antibody) at dilution of 1:50 (under 10x lens).



Immunohistochemical analysis of paraffin-embedded mouse kidney using 15333-1-AP (SEPX1 antibody) at dilution of 1:50 (under 40x lens).