

À des fins de recherche uniquement

Anticorps Polyclonal de lapin anti-SAR1A



Numéro de catalogue: 15350-1-AP

Phare

7 Publications

Informations de base

Numéro de catalogue:

15350-1-AP

Numéro d'acquisition GenBank:

BC003658

Méthode de purification:

Purification par affinité contre l'antigène

Taille:

150ul, Concentration: 333 µg/ml by Nanodrop and 333 µg/ml by Bradford method using BSA as the standard;

Identification du gène (NCBI):

56681

Dilutions recommandées:

WB 1:500-1:2000

IHC 1:20-1:200

Hôte:

Lapin

MW calculé

22 kDa

Isotype:

IgG

MW observés:

23-25 kDa

Immunogen Catalog Number:

AG7596

Applications

Applications testées:

IHC, WB, ELISA

Demandes citées:

IHC, IP, WB

Spécificité de l'espèce:

Humain, rat, souris

Espèces citées:

Humain, rat, souris

Remarque-IHC: il est suggéré de démasquer l'antigène avec un tampon de TE buffer pH 9,0; (*) A défaut, le démasquage de l'antigène peut être effectué avec un tampon citrate pH 6,0.

Contrôles positifs:

WB : tissu hépatique de souris, cellules HeLa, cellules HT-1080

IHC : tissu de cirrhose hépatique humain, tissu de muscle squelettique humain, tissu hépatique humain

Informations générales

Publications notables

Autrice	Pubmed ID	Journal	Application
Mengyue You	36252341	Redox Biol	WB
Hongxia Li	30400968	Clin Epigenetics	IHC, WB
Ruimin Zhu	31158417	Mol Cell Endocrinol	WB

Stockage

Stockage:

Stocker à -20°C. Stable pendant un an après l'expédition.

Tampon de stockage:

PBS avec azoture de sodium à 0,02 % et glycérol à 50 % pH 7,3

L'aliquotage n'est pas nécessaire pour le stockage à -20C

*** Les 20ul contiennent 0,1% de BSA.

For technical support and original validation data for this product please contact:

T: 1 (888) 4PTGLAB (1-888-478-4522) (toll free in USA), or 1(312) 455-8498 (outside USA)

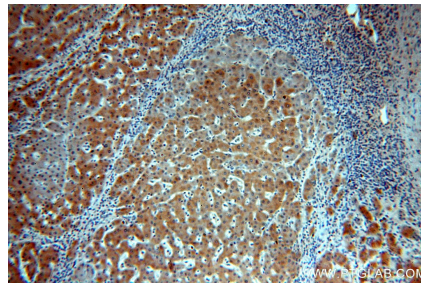
E: proteintech@ptglab.com
W: ptglab.com

This product is exclusively available under Proteintech Group brand and is not available to purchase from any other manufacturer.

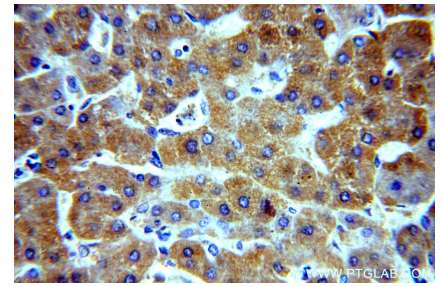
Données de validation sélectionnées



mouse liver tissue were subjected to SDS PAGE followed by western blot with 15350-1-AP (SAR1A antibody) at dilution of 1:500 incubated at room temperature for 1.5 hours.



Immunohistochemical analysis of paraffin-embedded human hepatocirrhosis using 15350-1-AP (SAR1A antibody) at dilution of 1:100 (under 10x lens).



Immunohistochemical analysis of paraffin-embedded human hepatocirrhosis using 15350-1-AP (SAR1A antibody) at dilution of 1:100 (under 40x lens).