

À des fins de recherche uniquement

Anticorps Polyclonal de lapin anti-RPS27



Numéro de catalogue: 15355-1-AP

4 Publications

Informations de base

Numéro de catalogue:

15355-1-AP

Taille:

150ul, Concentration: 487 µg/ml by Nanodrop and 487 µg/ml by Bradford method using BSA as the standard;

Hôte:

Lapin

Isotype:

IgG

Immunogen Catalog Number:

AG7601

Numéro d'acquisition GenBank:

BC002658

Identification du gène (NCBI):

6232

Nom complet:

ribosomal protein S27

MW calculé

9 kDa

MW observés:

9 kDa

Méthode de purification:

Purification par affinité contre l'antigène

Dilutions recommandées:

WB 1:1000-1:6000

IP 0.5-4.0 ug for IP and 1:500-1:1000 for WB

IHC 1:20-1:200

IF 1:10-1:100

Applications

Applications testées:

IF, IHC, IP, WB, ELISA

Demandes citées:

WB

Spécificité de l'espèce:

Humain

Espèces citées:

Humain

Remarque-IHC: il est suggéré de démasquer l'antigène avec un tampon de TE buffer pH 9.0; (*) A défaut, 'le démasquage de l'antigène peut être 'effectué avec un tampon citrate pH 6,0.

Contrôles positifs:

WB : cellules HepG2, cellules Jurkat, cellules SGC-7901

IP : cellules SGC-7901,

IHC : tissu de cancer de l'endomètre humain,

IF : cellules HeLa,

Informations générales

Publications notables

Autrice	Pubmed ID	Journal	Application
Hyun Ju Lee	29129916	Nat Commun	WB
Isabel Saez	31365120	FEBS Lett	WB
Yu Fan	36825461	Brain	WB

Stockage

Stockage:

Stocker à -20°C. Stable pendant un an après l'expédition.

Tampon de stockage:

PBS avec azoture de sodium à 0,02 % et glycérol à 50 % pH 7,3

L'aliquotage n'est pas nécessaire pour le stockage à -20C

*** Les 20ul contiennent 0,1% de BSA.

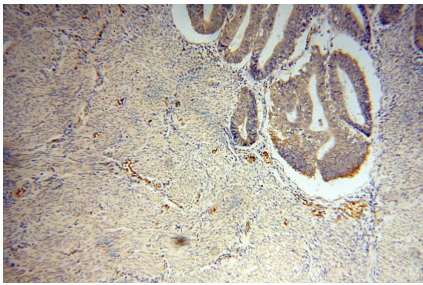
For technical support and original validation data for this product please contact:

T: 1 (888) 4PTGLAB (1-888-478-4522) (toll free in USA), or 1(312) 455-8498 (outside USA)

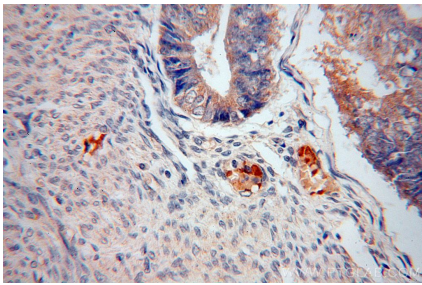
E: proteintech@ptglab.com
W: ptglab.com

This product is exclusively available under Proteintech Group brand and is not available to purchase from any other manufacturer.

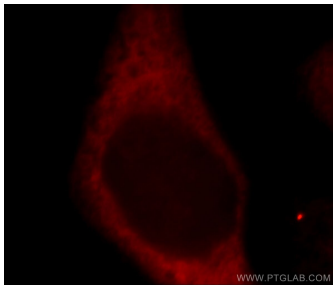
Données de validation sélectionnées



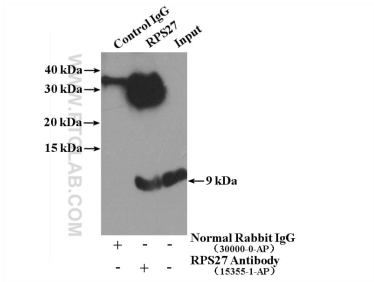
Immunohistochemical analysis of paraffin-embedded human endometrial cancer using 15355-1-AP (RPS27 antibody) at dilution of 1:50 (under 10x lens).



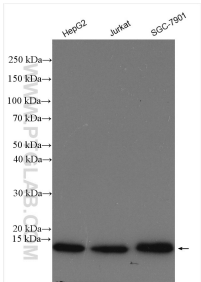
Immunohistochemical analysis of paraffin-embedded human endometrial cancer using 15355-1-AP (RPS27 antibody) at dilution of 1:50 (under 40x lens).



Immunofluorescent analysis of Hela cells, using RPS27 antibody 15355-1-AP at 1:25 dilution and Rhodamine-labeled goat anti-rabbit IgG (red).



IP Result of anti-RPS27 (IP:15355-1-AP, 4ug; Detection:15355-1-AP 1:500) with SGC-7901 cells lysate 2400ug.



Various lysates were subjected to SDS PAGE followed by western blot with 15355-1-AP (RPS27 antibody) at dilution of 1:3000 incubated at room temperature for 1.5 hours.