

À des fins de recherche uniquement

Anticorps Polyclonal de lapin anti-RLBP1



Numéro de catalogue: 15356-1-AP

14 Publications

Informations de base

Numéro de catalogue:

15356-1-AP

Taille:

150ul, Concentration: 300 µg/ml by Nanodrop and 213 µg/ml by Bradford method using BSA as the standard;

Hôte:

Lapin

Isotype:

IgG

Immunogen Catalog Number:

AG7602

Numéro d'acquisition GenBank:

BC004199

Identification du gène (NCBI):

6017

Nom complet:

retinaldehyde binding protein 1

MW calculé

36 kDa

MW observés:

36 kDa

Méthode de purification:

Purification par affinité contre l'antigène

Dilutions recommandées:

WB 1:500-1:2000

IHC 1:20-1:200

Applications

Applications testées:

IHC, WB, ELISA

Demandes citées:

IF, IHC, WB

Spécificité de l'espèce:

Humain, rat, souris

Espèces citées:

Humain, poisson-zèbre, rat, souris

Remarque-IHC: il est suggéré de démasquer l'antigène avec un tampon de TE buffer pH 9,0; (*) A défaut, le démasquage de l'antigène peut être effectué avec un tampon citrate pH 6,0.

Contrôles positifs:

WB : tissu oculaire de souris, cellules HepG2, tissu oculaire de rat, tissu rétinien de souris

IHC : tissu oculaire humain, tissu oculaire de souris

Informations générales

Publications notables

Autrice	Pubmed ID	Journal	Application
Xiaoman Zhu	36096985	Cell Death Dis	WB, IF
Ting Zhang	36064625	Stem Cell Res Ther	IF
Haibin Tian	36185374	iScience	IF

Stockage

Stockage:

Stocker à -20°C. Stable pendant un an après l'expédition.

Tampon de stockage:

PBS avec azoture de sodium à 0,02 % et glycérol à 50 % pH 7,3

L'aliquotage n'est pas nécessaire pour le stockage à -20C

*** Les 20ul contiennent 0,1% de BSA.

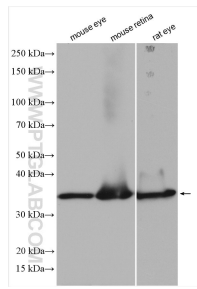
For technical support and original validation data for this product please contact:

T: 1 (888) 4PTGLAB (1-888-478-4522) (toll free in USA), or 1(312) 455-8498 (outside USA)

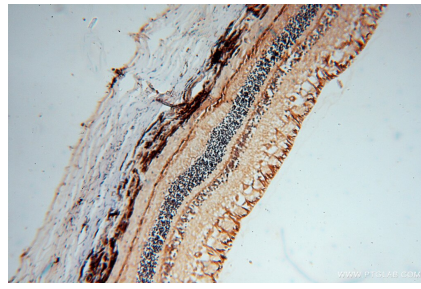
E: proteintech@ptglab.com
W: ptglab.com

This product is exclusively available under Proteintech Group brand and is not available to purchase from any other manufacturer.

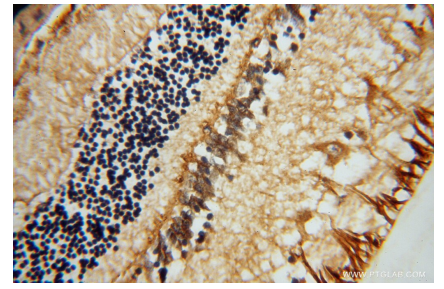
Données de validation sélectionnées



Various lysates were subjected to SDS PAGE followed by western blot with 15356-1-AP (RLBP1 antibody) at dilution of 1:1000 incubated at room temperature for 1.5 hours.



Immunohistochemical analysis of paraffin-embedded human eye using 15356-1-AP (RLBP1 antibody) at dilution of 1:50 (under 10x lens).



Immunohistochemical analysis of paraffin-embedded human eye using 15356-1-AP (RLBP1 antibody) at dilution of 1:50 (under 40x lens).