

À des fins de recherche uniquement

Anticorps Polyclonal de lapin anti-TRIB2



Numéro de catalogue: 15359-1-AP

Phare

1 Publications

Informations de base

Numéro de catalogue:

15359-1-AP

Taille:

150ul, Concentration: 133 µg/ml by Bradford method using BSA as the standard;

Hôte:

Lapin

Isotype:

IgG

Immunogen Catalog Number:

AG7605

Numéro d'acquisition GenBank:

BC002637

Identification du gène (NCBI):

28951

Nom complet:

tribbles homolog 2 (Drosophila)

MW calculé

39 kDa

MW observés:

46 kDa

Méthode de purification:

Purification par affinité contre l'antigène

Dilutions recommandées:

WB 1:500-1:2000

IHC 1:20-1:200

Applications

Applications testées:

IHC, WB, ELISA

Demandes citées:

IF, WB

Spécificité de l'espèce:

Humain, rat, souris

Espèces citées:

souris

Remarque-IHC: il est suggéré de démasquer l'antigène avec un tampon de TE buffer pH 9,0; (*) A défaut, le démasquage de l'antigène peut être effectué avec un tampon citrate pH 6,0.

Contrôles positifs:

WB : cellules HeLa, cellules Jurkat, cellules K-562, tissu de thymus de souris

IHC : tissu placentaire humain, tissu cardiaque humain, tissu cérébral humain, tissu cutané humain, tissu hépatique humain, tissu ovarien humain, tissu pulmonaire humain, tissu rénal humain, tissu splénique humain, tissu testiculaire humain

Informations générales

TRIB2, also named as TRB2, belongs to the protein kinase superfamily, CAMK Ser/Thr protein kinase family and Tribbles subfamily. TRIB2 interacts with MAPK kinases and regulates activation of MAP kinases. It does not display kinase activity. Antibodies against TRIB2 are present in sera from patients with autoimmune uveitis (uniprot). TRIB2 is enriched in hypocretin neurons. Sera from narcolepsy patients with cataplexy had higher Trib2-specific antibody titers compared with either normal controls or patients with idiopathic hypersomnia, multiple sclerosis, or other inflammatory neurological disorders.

Publications notables

Autrice	Pubmed ID	Journal	Application
Eun Kyoung Do	29170476	Exp Mol Med	WB,IF

Stockage

Stockage:

Stocker à -20°C. Stable pendant un an après l'expédition.

Tampon de stockage:

PBS avec azoture de sodium à 0,02 % et glycérol à 50 % pH 7,3

L'aliquotage n'est pas nécessaire pour le stockage à -20C

*** Les 20ul contiennent 0,1% de BSA.

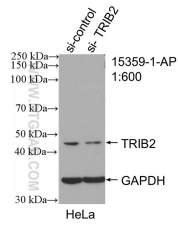
For technical support and original validation data for this product please contact:

T: 1 (888) 4PTGLAB (1-888-478-4522) (toll free in USA), or 1(312) 455-8498 (outside USA)

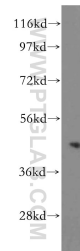
E: proteintech@ptglab.com
W: ptglab.com

This product is exclusively available under Proteintech Group brand and is not available to purchase from any other manufacturer.

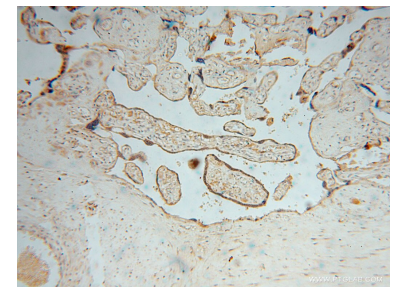
Données de validation sélectionnées



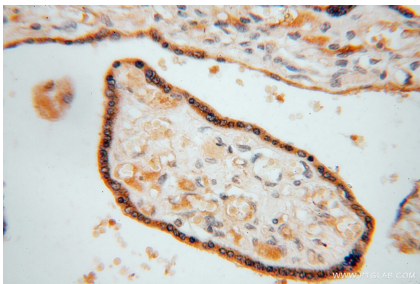
WB result of TRIB2 antibody (15359-1-AP; 1:600; incubated at room temperature for 1.5 hours) with sh-Control and sh-TRIB2 transfected HeLa cells.



HeLa cells were subjected to SDS PAGE followed by western blot with 15359-1-AP (TRIB2 antibody) at dilution of 1:500 incubated at room temperature for 1.5 hours.



Immunohistochemical analysis of paraffin-embedded human placenta using 15359-1-AP (TRIB2 antibody) at dilution of 1:50 (under 10x lens).



Immunohistochemical analysis of paraffin-embedded human placenta using 15359-1-AP (TRIB2 antibody) at dilution of 1:50 (under 40x lens).