

À des fins de recherche uniquement

Anticorps Polyclonal de lapin anti-COX8A



Numéro de catalogue: 15368-1-AP

3 Publications

Informations de base

Numéro de catalogue: 15368-1-AP	Numéro d'acquisition GenBank: BC063025	Méthode de purification: Purification par affinité contre l'antigène
Taille: 150ul, Concentration: 500 µg/ml by Nanodrop and 327 µg/ml by Bradford method using BSA as the standard;	Identification du gène (NCBI): 1351	Dilutions recommandées: WB 1:1000-1:4000 IHC 1:20-1:200
Hôte: Lapin	Nom complet: cytochrome c oxidase subunit 8A (ubiquitous)	
Isotype: IgG	MW calculé: 8 kDa	
Immunogen Catalog Number: AG2885	MW observés: 8 kDa	

Applications

Applications testées:

IHC, WB, ELISA

Demandes citées:

IHC, WB

Spécificité de l'espèce:

Humain, souris

Espèces citées:

Humain, souris

Remarque-IHC: il est suggéré de démasquer l'antigène avec un tampon de TE buffer pH 9,0; (*) A défaut, 'le démasquage de l'antigène peut être effectué avec un tampon citrate pH 6,0.

Contrôles positifs:

WB : tissu de muscle squelettique de souris, tissu de muscle squelettique humain

IHC : tissu cardiaque humain, tissu cardiaque de rat, tissu de cirrhose hépatique humain

Informations générales

COX8A (Cytochrome c oxidase subunit 8A) is also named as COX8, COX8L and belongs to the cytochrome c oxidase VIII family. This protein is one of the nuclear-coded polypeptide chains of cytochrome c oxidase, the terminal oxidase in mitochondrial electron transport. The gene encodes a full length protein of 8 kDa with a transit peptide of 25 amino acid.

Publications notables

Autrice	Pubmed ID	Journal	Application
Weicheng Wu	30237463	Cell Death Dis	WB
Ami Kobayashi	36697396	Nat Commun	WB
Pallua Johannes Dominikus JD	23954705	J Proteomics	IHC

Stockage

Stockage:

Stocker à -20°C. Stable pendant un an après l'expédition.

Tampon de stockage:

PBS avec azoture de sodium à 0,02 % et glycérol à 50 % pH 7,3

L'aliquotage n'est pas nécessaire pour le stockage à -20C

*** Les 20ul contiennent 0,1% de BSA.

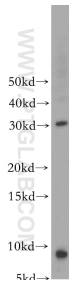
For technical support and original validation data for this product please contact:

T: 1 (888) 4PTGLAB (1-888-478-4522) (toll free in USA), or 1(312) 455-8498 (outside USA)

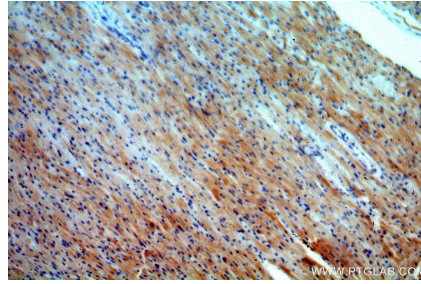
E: proteintech@ptglab.com
W: ptglab.com

This product is exclusively available under Proteintech Group brand and is not available to purchase from any other manufacturer.

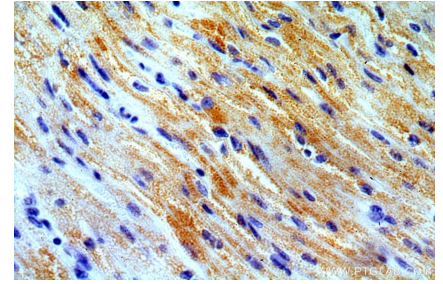
Données de validation sélectionnées



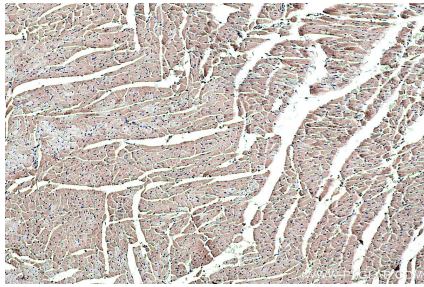
mouse skeletal muscle tissue were subjected to SDS PAGE followed by western blot with 15368-1-AP (COX8A antibody) at dilution of 1:2000 incubated at room temperature for 1.5 hours.



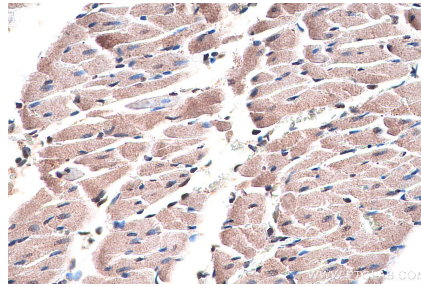
Immunohistochemical analysis of paraffin-embedded human heart using 15368-1-AP (COX8A antibody) at dilution of 1:100 (under 10x lens).



Immunohistochemical analysis of paraffin-embedded human heart using 15368-1-AP (COX8A antibody) at dilution of 1:100 (under 40x lens).



Immunohistochemical analysis of paraffin-embedded rat heart tissue slide using 15368-1-AP (COX8A antibody) at dilution of 1:500 (under 10x lens). Heat mediated antigen retrieval with Tris-EDTA buffer (pH 9.0).



Immunohistochemical analysis of paraffin-embedded rat heart tissue slide using 15368-1-AP (COX8A antibody) at dilution of 1:500 (under 40x lens). Heat mediated antigen retrieval with Tris-EDTA buffer (pH 9.0).