

À des fins de recherche uniquement

Anticorps Polyclonal de lapin anti-SPTLC1



Numéro de catalogue: 15376-1-AP

Phare

13 Publications

Informations de base

Numéro de catalogue:

15376-1-AP

Taille:

150ul, Concentration: 500 µg/ml by Nanodrop and 200 µg/ml by Bradford method using BSA as the standard;

Hôte:

Lapin

Isotype:

IgG

Immunogen Catalog Number:

AG1162

Numéro d'acquisition GenBank:

BC007085

Identification du gène (NCBI):

10558

Nom complet:

serine palmitoyltransferase, long chain base subunit 1

MW calculé

53 kDa

MW observés:

55 kDa

Méthode de purification:

Purification par affinité contre l'antigène

Dilutions recommandées:

WB 1:1000-1:4000

IP 0.5-4.0 ug for IP and 1:500-1:1000 for WB

IHC 1:20-1:200

Applications

Applications testées:

IHC, IP, WB, ELISA

Demandes citées:

IHC, WB

Spécificité de l'espèce:

Humain, rat, souris

Espèces citées:

Humain, rat, souris

Remarque-IHC: il est suggéré de démasquer l'antigène avec un tampon de TE buffer pH 9,0; (*) A défaut, le démasquage de l'antigène peut être effectué avec un tampon citrate pH 6,0.

Contrôles positifs:

WB : cellules Jurkat, cellules HEK-293, cellules HepG2, tissu hépatique humain

IP : cellules HEK-293,

IHC : tissu de cancer du côlon humain,

Informations générales

SPTLC1 is a subunit of serine palmitoyltransferase (SPT) which is the key enzyme in sphingolipid biosynthesis and is essential for embryogenesis and cell survival. Mutations in the SPTLC1 gene (C133W, C133Y, V144D, and G387A) were reported to be responsible for the development of an inherited sensory neuropathy (hereditary sensory neuropathy type I, HSN1).

Publications notables

Autrice	Pubmed ID	Journal	Application
Thekla Cordes	36115594	J Lipid Res	WB
Violeta Heras	33080217	Cell Metab	IHC
Sophia Karandashova	29025713	Am J Physiol Lung Cell Mol Physiol	WB

Stockage

Stockage:

Stocker à -20°C. Stable pendant un an après l'expédition.

Tampon de stockage:

PBS avec azoture de sodium à 0,02 % et glycérol à 50 % pH 7,3

L'aliquotage n'est pas nécessaire pour le stockage à -20C

*** Les 20ul contiennent 0,1% de BSA.

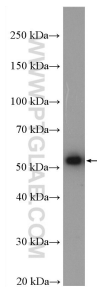
For technical support and original validation data for this product please contact:

T: 1 (888) 4PTGLAB (1-888-478-4522) (toll free in USA), or 1(312) 455-8498 (outside USA)

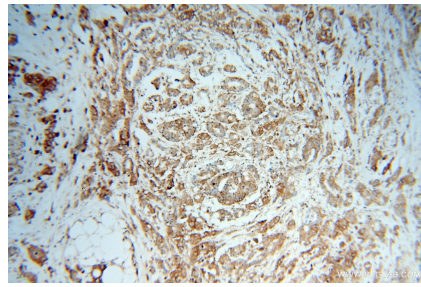
E: proteintech@ptglab.com
W: ptglab.com

This product is exclusively available under Proteintech Group brand and is not available to purchase from any other manufacturer.

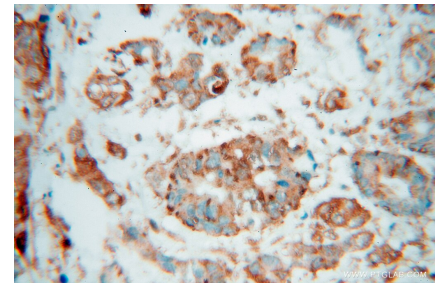
Données de validation sélectionnées



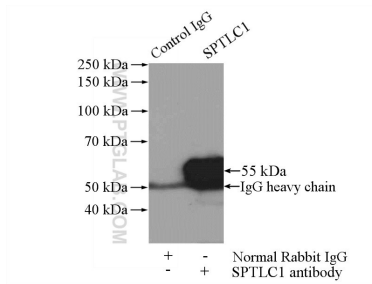
Jurkat cells were subjected to SDS PAGE followed by western blot with 15376-1-AP (SPTLC1 antibody) at dilution of 1:2000 incubated at room temperature for 1.5 hours.



Immunohistochemical analysis of paraffin-embedded human colon cancer using 15376-1-AP (SPTLC1 antibody) at dilution of 1:100 (under 10x lens).



Immunohistochemical analysis of paraffin-embedded human colon cancer using 15376-1-AP (SPTLC1 antibody) at dilution of 1:100 (under 40x lens).



IP Result of anti-SPTLC1 (IP:15376-1-AP, 4ug; Detection:15376-1-AP 1:500) with HEK-293 cells lysate 880ug.