

À des fins de recherche uniquement

# Anticorps Polyclonal de lapin anti-PRMT6



Numéro de catalogue: 15395-1-AP

Phare

10 Publications

## Informations de base

Numéro de catalogue:

15395-1-AP

Taille:

150ul, Concentration: 550 µg/ml by Nanodrop and 267 µg/ml by Bradford method using BSA as the standard;

Hôte:

Lapin

Isotype:

IgG

Immunogen Catalog Number:

AG7592

Numéro d'acquisition GenBank:

BC002729

Identification du gène (NCBI):

55170

Nom complet:

protein arginine methyltransferase 6

MW calculé

42 kDa

MW observés:

42 kDa

Méthode de purification:

Purification par affinité contre l'antigène

Dilutions recommandées:

WB 1:2000-1:10000

IP 0.5-4.0 ug for IP and 1:500-1:3000 for WB

IHC 1:50-1:500

IF 1:50-1:500

## Applications

Applications testées:

IF, IHC, IP, WB, ELISA

Demandes citées:

IF, IHC, WB

Spécificité de l'espèce:

Humain, souris

Espèces citées:

Humain, souris

**Remarque-IHC: il est suggéré de démasquer l'antigène avec un tampon de TE buffer pH 9,0; (\*) A défaut, le démasquage de l'antigène peut être effectué avec un tampon citrate pH 6,0.**

Contrôles positifs:

WB : cellules HEK-293, cellules HeLa, cellules MCF-7, tissu cérébral de souris

IP : cellules HEK-293,

IHC : tissu de cancer de la prostate humain, tissu de cancer du sein humain, tissu rénal humain, tissu testiculaire humain

IF : cellules MCF-7,

## Informations générales

PRMT6 belongs to the protein arginine methyltransferase (PRMT) family that catalyzes the mono- and dimethylation of arginine residues in a variety of proteins. PRMT6 is a nuclear protein and is predominantly expressed in testis and kidney. Western blot analysis using this antibody detected a major band around 42 kDa in HeLa cells.

## Publications notables

Autrice	Pubmed ID	Journal	Application
Wei-Wei Yan	30420520	EMBO Rep	WB
Muyu Xu	29791506	PLoS Pathog	WB
Qi Feng	32535103	Biochem Pharmacol	WB

## Stockage

Stockage:

Stocker à -20°C. Stable pendant un an après l'expédition.

Tampon de stockage:

PBS avec azoture de sodium à 0,02 % et glycérol à 50 % pH 7,3

L'aliquotage n'est pas nécessaire pour le stockage à -20C

\*\*\* Les 20ul contiennent 0,1% de BSA.

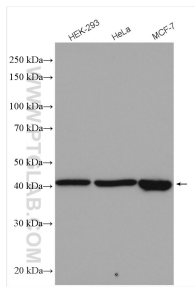
For technical support and original validation data for this product please contact:

T: 1 (888) 4PTGLAB (1-888-478-4522) (toll free in USA), or 1(312) 455-8498 (outside USA)

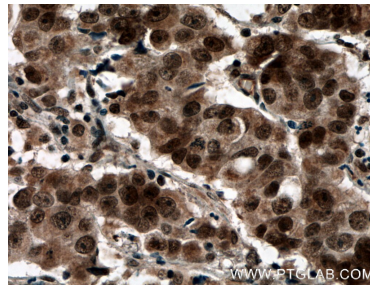
E: proteintech@ptglab.com  
W: ptglab.com

This product is exclusively available under Proteintech Group brand and is not available to purchase from any other manufacturer.

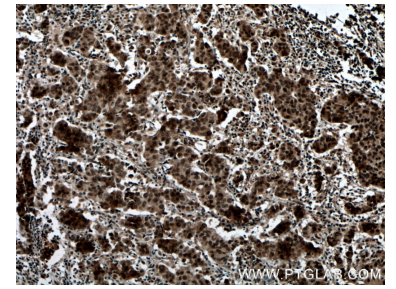
## Données de validation sélectionnées



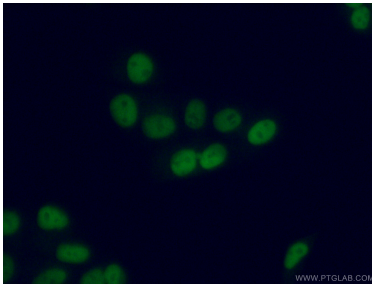
Various lysates were subjected to SDS PAGE followed by western blot with 15395-1-AP (PRMT6 antibody) at dilution of 1:5000 incubated at room temperature for 1.5 hours.



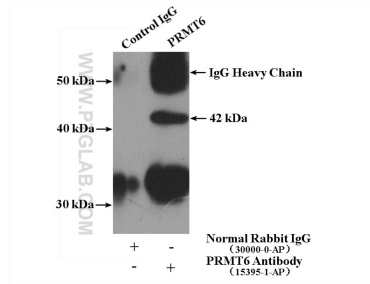
Immunohistochemical analysis of paraffin-embedded human prostate cancer tissue slide using 15395-1-AP (PRMT6 antibody) at dilution of 1:200 (under 40x lens. Heat mediated antigen retrieval with Tris-EDTA buffer (pH 9.0).



Immunohistochemical analysis of paraffin-embedded human prostate cancer tissue slide using 15395-1-AP (PRMT6 antibody) at dilution of 1:200 (under 10x lens. Heat mediated antigen retrieval with Tris-EDTA buffer (pH 9.0).



Immunofluorescent analysis of (4% PFA) fixed MCF-7 cells using 15395-1-AP (PRMT6 antibody) at dilution of 1:50 and Alexa Fluor 488-conjugated AffiniPure Goat Anti-Rabbit IgG(H+L).



IP Result of anti-PRMT6 (IP:15395-1-AP, 4ug; Detection:15395-1-AP 1:1500) with HEK-293 cells lysate 2400ug.