

À des fins de recherche uniquement

Anticorps Polyclonal de lapin anti-PPAT



Numéro de catalogue: 15401-1-AP

Phare

20 Publications

Informations de base

Numéro de catalogue:

15401-1-AP

Taille:

150ul, Concentration: 750 µg/ml by Nanodrop and 327 µg/ml by Bradford method using BSA as the standard;

Hôte:

Lapin

Isotype:

IgG

Immunogen Catalog Number:

AG7618

Numéro d'acquisition GenBank:

BC004200

Identification du gène (NCBI):

5471

Nom complet:

phosphoribosyl pyrophosphate amidotransferase

MW calculé

57 kDa

MW observés:

50-56 kDa

Méthode de purification:

Purification par affinité contre l'antigène

Dilutions recommandées:

WB 1:2000-1:10000

IP 0.5-4.0 µg for IP and 1:500-1:1000 for WB

Applications

Applications testées:

IP, WB, ELISA

Demandes citées:

WB

Spécificité de l'espèce:

Humain, rat, souris

Espèces citées:

Humain, rat, souris

Contrôles positifs:

WB : cellules HEK-293, cellules HepG2

IP : cellules HepG2,

Informations générales

Publications notables

Autrice	Pubmed ID	Journal	Application
Yuanliang Yan	30216081	Mol Pharm	WB
Martin P Ogrodzinski	33115804	Cancer Res	WB
Deshi Dong	25310017	Food Funct	WB

Stockage

Stockage:

Stocker à -20°C. Stable pendant un an après l'expédition.

Tampon de stockage:

PBS avec azoture de sodium à 0,02 % et glycérol à 50 % pH 7,3

L'aliquotage n'est pas nécessaire pour le stockage à -20C

*** Les 20ul contiennent 0,1% de BSA.

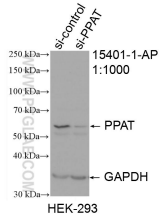
For technical support and original validation data for this product please contact:

T: 1 (888) 4PTGLAB (1-888-478-4522) (toll free in USA), or 1(312) 455-8498 (outside USA)

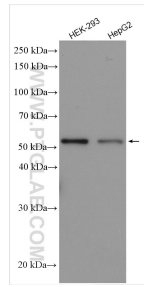
E: proteintech@ptglab.com
W: ptglab.com

This product is exclusively available under Proteintech Group brand and is not available to purchase from any other manufacturer.

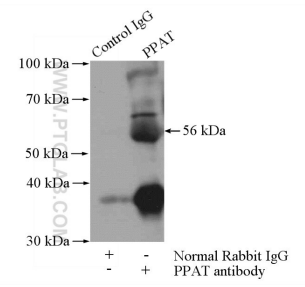
Données de validation sélectionnées



WB result of PPAT antibody (15401-1-AP; 1:1000; incubated at room temperature for 1.5 hours) with sh-Control and sh-PPAT transfected HEK-293 cells.



Various lysates were subjected to SDS PAGE followed by western blot with 15401-1-AP (PPAT antibody) at dilution of 1:5000 incubated at room temperature for 1.5 hours.



IP Result of anti-PPAT (IP:15401-1-AP, 4 μ g; Detection:15401-1-AP 1:500) with HepG2 cells lysate 2400 μ g.