

À des fins de recherche uniquement

Anticorps Polyclonal de lapin anti-RBM42



Numéro de catalogue: 15407-1-AP

Informations de base

Numéro de catalogue:
15407-1-AP

Taille:
150ul, Concentration: 550 µg/ml by
Nanodrop and 380 µg/ml by Bradford
method using BSA as the standard;

Hôte:
Lapin

Isotype:
IgG

Immunogen Catalog Number:
AG7667

Numéro d'acquisition GenBank:
BC004204

Identification du gène (NCBI):
79171

Nom complet:
RNA binding motif protein 42

MW calculé
50 kDa

MW observés:
65-70 kDa

Méthode de purification:
Purification par affinité contre
l'antigène

Dilutions recommandées:
WB 1:500-1:3000

Applications

Applications testées:
WB, ELISA

Spécificité de l'espèce:
Humain, rat, souris

Contrôles positifs:

WB : cellules HepG2, cellules HEK-293, cellules HeLa,
cellules NIH/3T3, tissu hépatique humain

Informations générales

Stockage

Stockage:

Stocker à -20°C. Stable pendant un an après l'expédition.

Tampon de stockage:

PBS avec azoture de sodium à 0,02 % et glycérol à 50 % pH 7,3

L'aliquotage n'est pas nécessaire pour le stockage à -20°C

*** Les 20ul contiennent 0,1% de BSA.

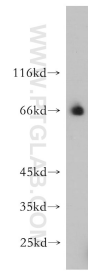
For technical support and original validation data for this product please contact:

T: 1 (888) 4PTGLAB (1-888-478-4522) (toll free
in USA), or 1(312) 455-8498 (outside USA)

E: proteintech@ptglab.com
W: ptglab.com

This product is exclusively available under Proteintech Group brand and is not available to purchase from any other manufacturer.

Données de validation sélectionnées



HepG2 cells were subjected to SDS PAGE followed by western blot with 15407-1-AP (RBM42 antibody) at dilution of 1:500 incubated at room temperature for 1.5 hours.