

À des fins de recherche uniquement

Anticorps Polyclonal de lapin anti-NUBP2



Numéro de catalogue: 15409-1-AP

2 Publications

Informations de base

Numéro de catalogue: 15409-1-AP	Numéro d'acquisition GenBank: BC002768	Méthode de purification: Purification par affinité contre l'antigène
Taille: 150ul , Concentration: 200 µg/ml by Nanodrop and 200 µg/ml by Bradford method using BSA as the standard;	Identification du gène (NCBI): 10101	Dilutions recommandées: WB 1:1000-1:5000 IHC 1:20-1:200 IF 1:50-1:500
Hôte: Lapin	Nom complet: nucleotide binding protein 2 (MinD homolog, E. coli)	
Isotype: IgG	MW calculé: 29 kDa	
Immunogen Catalog Number: AG7676	MW observés: 30-33 kDa	

Applications

Applications testées:

IF, IHC, WB, ELISA

Demandes citées:

WB

Spécificité de l'espèce:

Humain, rat, souris

Espèces citées:

Humain

Remarque-IHC: il est suggéré de démasquer l'antigène avec un tampon de TE buffer pH 9,0; (*) A défaut, le démasquage de l'antigène peut être effectué avec un tampon citrate pH 6,0.

Contrôles positifs:

WB : cellules HeLa, cellules HepG2, cellules L02, cellules NIH/3T3, cellules U-251, tissu pancréatique de souris

IHC : tissu de muscle squelettique humain, tissu pancréatique humain

IF : cellules L02,

Informations générales

Publications notables

Autrice	Pubmed ID	Journal	Application
Xiaorui Fan	35654137	J Biol Chem	WB
Nima N Naseri	32042150	Nat Struct Mol Biol	WB

Stockage

Stockage:

Stocker à -20°C. Stable pendant un an après l'expédition.

Tampon de stockage:

PBS avec azoture de sodium à 0,02 % et glycérol à 50 % pH 7,3

L'aliquotage n'est pas nécessaire pour le stockage à -20C

*** Les 20ul contiennent 0,1% de BSA.

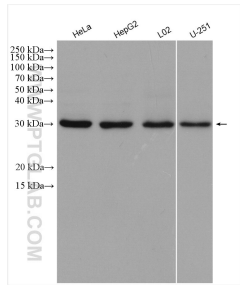
For technical support and original validation data for this product please contact:

T: 1 (888) 4PTGLAB (1-888-478-4522) (toll free in USA), or 1(312) 455-8498 (outside USA)

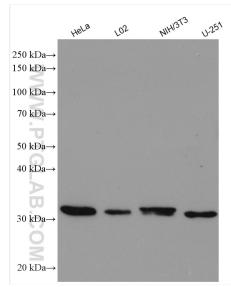
E: proteintech@ptglab.com
W: ptglab.com

This product is exclusively available under Proteintech Group brand and is not available to purchase from any other manufacturer.

Données de validation sélectionnées



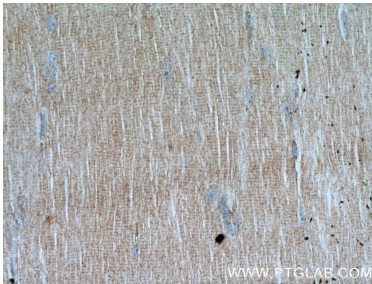
Various lysates were subjected to SDS PAGE followed by western blot with 15409-1-AP (NUBP2 antibody) at dilution of 1:2000 incubated at room temperature for 1.5 hours.



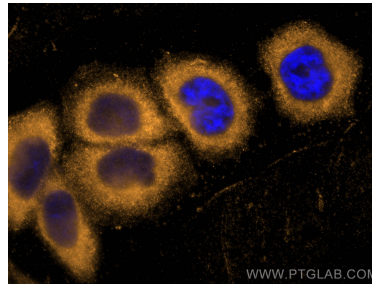
Various lysates were subjected to SDS PAGE followed by western blot with 15409-1-AP (NUBP2 antibody) at dilution of 1:2500 incubated at room temperature for 1.5 hours.



Immunohistochemical analysis of paraffin-embedded human skeletal muscle using 15409-1-AP (NUBP2 antibody) at dilution of 1:50 (under 10x lens).



Immunohistochemical analysis of paraffin-embedded human skeletal muscle using 15409-1-AP (NUBP2 antibody) at dilution of 1:50 (under 40x lens).



Immunofluorescent analysis of (-20°C Methanol) fixed L02 cells using NUBP2 antibody (15409-1-AP) at dilution of 1:200 and Cy3-conjugated Affinipure Goat Anti-Rabbit IgG(H+L).