

À des fins de recherche uniquement

# Anticorps Polyclonal de lapin anti-FAPP2



Numéro de catalogue: 15410-1-AP

Phare

3 Publications

## Informations de base

<b>Numéro de catalogue:</b> 15410-1-AP	<b>Numéro d'acquisition GenBank:</b> BC002838	<b>Méthode de purification:</b> Purification par affinité contre l'antigène
<b>Taille:</b> 150ul, Concentration: 200 µg/ml by Nanodrop and 133 µg/ml by Bradford method using BSA as the standard;	<b>Identification du gène (NCBI):</b> 84725	<b>Dilutions recommandées:</b> WB 1:500-1:1000 IHC 1:20-1:200
<b>Hôte:</b> Lapin	<b>Nom complet:</b> pleckstrin homology domain containing, family A (phosphoinositide binding specific) member 8	
<b>Isotype:</b> IgG	<b>MW calculé:</b> 58 kDa	
<b>Immunogen Catalog Number:</b> AG7677	<b>MW observés:</b> 49-58 kDa, 65 kDa	

## Applications

<b>Applications testées:</b> IHC, WB, ELISA	<b>Contrôles positifs:</b> WB : tissu cérébral de souris, IHC : tissu rénal humain,
<b>Demandes citées:</b> IHC, WB	
<b>Spécificité de l'espèce:</b> Humain, rat, souris	
<b>Espèces citées:</b> Humain, souris	

**Remarque-IHC: il est suggéré de démasquer l'antigène avec un tampon de TE buffer pH 9,0; (\*) À défaut, 'le démasquage de l'antigène peut être effectué avec un tampon citrate pH 6,0.**

## Informations générales

### Publications notables

Autrice	Pubmed ID	Journal	Application
Tian Yuan	34796518	Hematol Oncol	WB
Jingde Chen	30408464	Exp Cell Res	WB
Qi Zhu	32045359	Reproduction	WB, IHC

## Stockage

**Stockage:**  
Stocker à -20°C. Stable pendant un an après l'expédition.  
**Tampon de stockage:**  
PBS avec azoture de sodium à 0,02 % et glycérol à 50 % pH 7,3  
L'aliquotage n'est pas nécessaire pour le stockage à -20C

\*\*\* Les 20ul contiennent 0,1% de BSA.

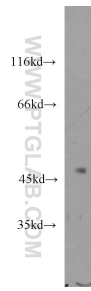
For technical support and original validation data for this product please contact:

T: 1 (888) 4PTGLAB (1-888-478-4522) (toll free in USA), or 1(312) 455-8498 (outside USA)

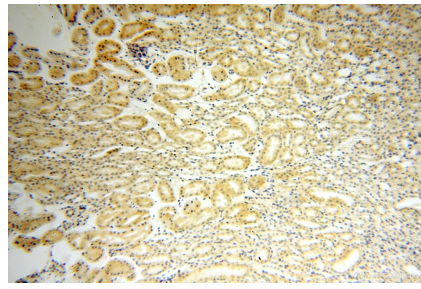
E: proteintech@ptglab.com  
W: ptglab.com

This product is exclusively available under Proteintech Group brand and is not available to purchase from any other manufacturer.

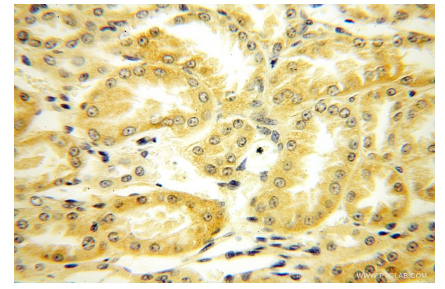
## Données de validation sélectionnées



mouse brain tissue were subjected to SDS PAGE followed by western blot with 15410-1-AP (PLEKHA8 antibody) at dilution of 1:800 incubated at room temperature for 1.5 hours.



Immunohistochemical analysis of paraffin-embedded human kidney using 15410-1-AP (PLEKHA8 antibody) at dilution of 1:50 (under 10x lens).



Immunohistochemical analysis of paraffin-embedded human kidney using 15410-1-AP (PLEKHA8 antibody) at dilution of 1:50 (under 40x lens).