

À des fins de recherche uniquement

# Anticorps Polyclonal de lapin anti-PRPF19



Numéro de catalogue: 15414-1-AP

3 Publications

## Informations de base

Numéro de catalogue:

15414-1-AP

Taille:

150ul , Concentration: 550 µg/ml by Nanodrop and 293 µg/ml by Bradford method using BSA as the standard;

Hôte:

Lapin

Isotype:

IgG

Immunogen Catalog Number:

AG7700

Numéro d'acquisition GenBank:

BC008719

Identification du gène (NCBI):

27339

Nom complet:

PRP19/PSO4 pre-mRNA processing factor 19 homolog (*S. cerevisiae*)

MW calculé

55 kDa

MW observés:

55 kDa

Méthode de purification:

Purification par affinité contre l'antigène

Dilutions recommandées:

WB 1:500-1:2000

## Applications

Applications testées:

WB, ELISA

Demandes citées:

WB

Spécificité de l'espèce:

Humain, rat, souris

Espèces citées:

Humain, porc, souris

Contrôles positifs:

WB : tissu rénal de souris, cellules HEK-293, cellules HeLa, cellules PC-3, tissu hépatique de souris, tissu rénal de rat, tissu testiculaire humain

## Informations générales

PRPF19 is involved in several processes, including DNA damage checkpoint signaling; cellular protein metabolic process; and mRNA splicing, via spliceosome.

## Publications notables

Autrice	Pubmed ID	Journal	Application
Pei Fan	32077781	Expert Opin Ther Targets	WB
Guilherme H Gatti da Silva	30506991	J Cell Biochem	WB
Xueying Zhai	36541804	J Virol	WB

## Stockage

Stockage:

Stocker à -20°C. Stable pendant un an après l'expédition.

Tampon de stockage:

PBS avec azoture de sodium à 0,02 % et glycérol à 50 % pH 7,3

L'aliquotage n'est pas nécessaire pour le stockage à -20C

\*\*\* Les 20ul contiennent 0,1% de BSA.

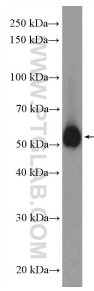
For technical support and original validation data for this product please contact:

T: 1 (888) 4PTGLAB (1-888-478-4522) (toll free in USA), or 1(312) 455-8498 (outside USA)

E: proteintech@ptglab.com  
W: ptglab.com

This product is exclusively available under Proteintech Group brand and is not available to purchase from any other manufacturer.

## Données de validation sélectionnées



mouse kidney tissue were subjected to SDS PAGE followed by western blot with 15414-1-AP (PRPF19 Antibody) at dilution of 1:1000 incubated at room temperature for 1.5 hours.