

À des fins de recherche uniquement

Anticorps Polyclonal de lapin anti-ECE2



Numéro de catalogue: 15418-1-AP

1 Publications

Informations de base

Numéro de catalogue:

15418-1-AP

Taille:

150ul, Concentration: 300 µg/ml by Nanodrop and 267 µg/ml by Bradford method using BSA as the standard;

Hôte:

Lapin

Isotype:

IgG

Immunogen Catalog Number:

AG7706

Numéro d'acquisition GenBank:

BC005835

Identification du gène (NCBI):

9718

Nom complet:

endothelin converting enzyme 2

MW calculé

100 kDa

MW observés:

100 kDa

Méthode de purification:

Purification par affinité contre l'antigène

Dilutions recommandées:

WB 1:500-1:1000

IP 0.5-4.0 ug for IP and 1:500-1:1000 for WB

IHC 1:100-1:400

Applications

Applications testées:

IHC, IP, WB, ELISA

Demandes citées:

WB

Spécificité de l'espèce:

Humain, rat, souris

Espèces citées:

souris

Remarque-IHC: il est suggéré de démasquer l'antigène avec un tampon de TE buffer pH 9,0; (*) A défaut, le démasquage de l'antigène peut être effectué avec un tampon citrate pH 6,0.

Contrôles positifs:

WB : tissu hépatique de souris, tissu ovarien de souris, tissu pulmonaire de souris

IP : tissu hépatique de souris,

IHC : tissu hépatique humain,

Informations générales

Endothelin-converting enzymes (ECEs) are the key enzymes in the endothelin (ET) biosynthesis that catalyze the conversion of big ET, the biologically inactive precursor of mature ET. Two enzymes, termed ECE-1 and ECE-2, have been molecularly identified. ECE2 (Endothelin-converting enzyme 2) is also named as KIAA0604 and belongs to the methyltransferase superfamily in the N-terminal section, belongs to the peptidase M13 family in the C-terminal section. It is able to process endoproteolytically peptides intermediates to generate biologically active peptides.

Publications notables

Autrice	Pubmed ID	Journal	Application
Mitchell Andrew J AJ	23894327	PLoS One	WB

Stockage

Stockage:

Stocker à -20°C. Stable pendant un an après l'expédition.

Tampon de stockage:

PBS avec azoture de sodium à 0,02 % et glycérol à 50 % pH 7,3

L'aliquotage n'est pas nécessaire pour le stockage à -20C

*** Les 20ul contiennent 0,1% de BSA.

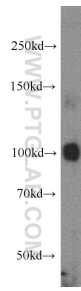
For technical support and original validation data for this product please contact:

T: 1 (888) 4PTGLAB (1-888-478-4522) (toll free in USA), or 1(312) 455-8498 (outside USA)

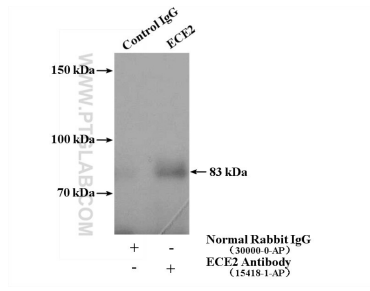
E: proteintech@ptglab.com
W: ptglab.com

This product is exclusively available under Proteintech Group brand and is not available to purchase from any other manufacturer.

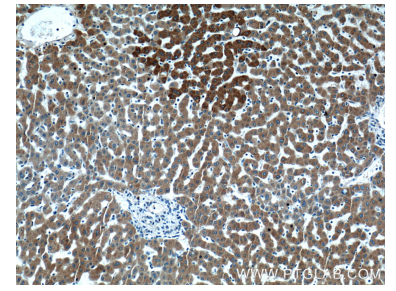
Données de validation sélectionnées



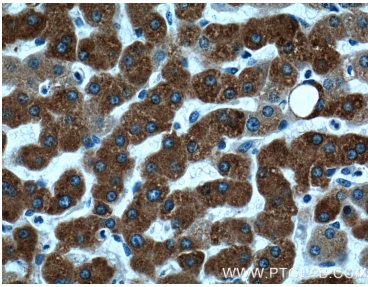
mouse liver tissue were subjected to SDS PAGE followed by western blot with 15418-1-AP (ECE2 antibody) at dilution of 1:500 incubated at room temperature for 1.5 hours.



IP Result of anti-ECE2 (IP:15418-1-AP, 4ug; Detection:15418-1-AP 1:500) with mouse liver tissue lysate 4000ug.



Immunohistochemical analysis of paraffin-embedded human liver tissue slide using 15418-1-AP (ECE2 Antibody) at dilution of 1:200 (under 10x lens).



Immunohistochemical analysis of paraffin-embedded human liver tissue slide using 15418-1-AP (ECE2 Antibody) at dilution of 1:200 (under 40x lens).