

À des fins de recherche uniquement

Anticorps Polyclonal de lapin anti-RAB2



Numéro de catalogue: 15420-1-AP

Phare

11 Publications

Informations de base

Numéro de catalogue: 15420-1-AP	Numéro d'acquisition GenBank: BC008929	Méthode de purification: Purification par affinité contre l'antigène
Taille: 150ul , Concentration: 400 µg/ml by Nanodrop and 300 µg/ml by Bradford method using BSA as the standard;	Identification du gène (NCBI): 5862	Dilutions recommandées: WB 1:1000-1:4000 IHC 1:20-1:200
Hôte: Lapin	Nom complet: RAB2A, member RAS oncogene family	
Isotype: IgG	MW calculé 24 kDa	
Immunogen Catalog Number: AG7708	MW observés: 24 kDa	

Applications

Applications testées:

IHC, WB, ELISA

Demandes citées:

IF, WB

Spécificité de l'espèce:

Humain, rat, souris

Espèces citées:

Humain, souris

Remarque-IHC: il est suggéré de démasquer l'antigène avec un tampon de TE buffer pH 9,0; (*) A défaut, 'le démasquage de l'antigène peut être effectué avec un tampon citrate pH 6,0.

Contrôles positifs:

WB : tissu cérébral de souris, cellules HEK-293, cellules HeLa, tissu cérébral de rat, tissu pulmonaire de souris

IHC : tissu cérébral humain, tissu de cancer du sein humain

Informations générales

The protein belongs to the Rab family, members of which are small molecular weight guanosine triphosphatases (GTPases) that contain highly conserved domains involved in GTP binding and hydrolysis. The Rabs are membrane-bound proteins, involved in vesicular fusion and trafficking. This protein is a resident of pre-Golgi intermediates, and is required for protein transport from the endoplasmic reticulum (ER) to the Golgi complex. This antibody can recognize both RAB2A and RAB2B.

Publications notables

Autrice	Pubmed ID	Journal	Application
Xiaolan Lian	29848341	J Hematol Oncol	WB
Erin P Smith	32234817	mBio	WB
Naoya Ueda	26896628	J Neurochem	WB

Stockage

Stockage:

Stocker à -20°C. Stable pendant un an après l'expédition.

Tampon de stockage:

PBS avec azoture de sodium à 0,02 % et glycérol à 50 % pH 7,3

L'aliquotage n'est pas nécessaire pour le stockage à -20C

*** Les 20ul contiennent 0,1% de BSA.

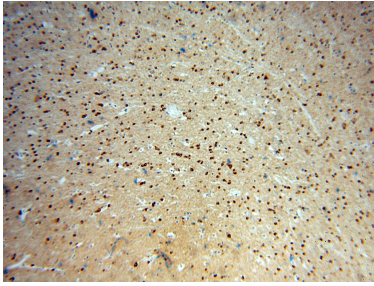
For technical support and original validation data for this product please contact:

T: 1 (888) 4PTGLAB (1-888-478-4522) (toll free in USA), or 1(312) 455-8498 (outside USA)

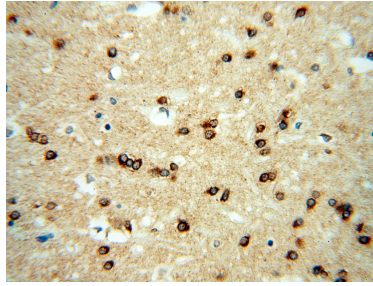
E: proteintech@ptglab.com
W: ptglab.com

This product is exclusively available under Proteintech Group brand and is not available to purchase from any other manufacturer.

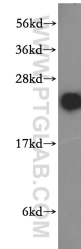
Données de validation sélectionnées



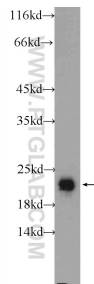
Immunohistochemical analysis of paraffin-embedded human brain using 15420-1-AP (RAB2 antibody) at dilution of 1:100 (under 10x lens).



Immunohistochemical analysis of paraffin-embedded human brain using 15420-1-AP (RAB2 antibody) at dilution of 1:100 (under 40x lens).



mouse brain tissue were subjected to SDS PAGE followed by western blot with 15420-1-AP (RAB2 antibody) at dilution of 1:1000 incubated at room temperature for 1.5 hours.



rat brain tissue were subjected to SDS PAGE followed by western blot with 15420-1-AP (RAB2 antibody) at dilution of 1:1000 incubated at room temperature for 1.5 hours.