

À des fins de recherche uniquement

# Anticorps Polyclonal de lapin anti-Bif-1



Numéro de catalogue: 15422-1-AP

3 Publications

## Informations de base

Numéro de catalogue:

15422-1-AP

Taille:

150ul, Concentration: 600 µg/ml by Nanodrop and 293 µg/ml by Bradford method using BSA as the standard;

Hôte:

Lapin

Isotype:

IgG

Immunogen Catalog Number:

AG7710

Numéro d'acquisition GenBank:

BC007455

Identification du gène (NCBI):

51100

Nom complet:

SH3-domain GRB2-like endophilin B1

MW calculé

41 kDa

MW observés:

41 kDa

Méthode de purification:

Purification par affinité contre l'antigène

Dilutions recommandées:

WB 1:500-1:2000

IHC 1:20-1:200

IF 1:10-1:100

## Applications

Applications testées:

IF, IHC, WB, ELISA

Demandes citées:

IHC, WB

Spécificité de l'espèce:

Humain, rat, souris

Espèces citées:

Humain, rat, souris

**Remarque-IHC: il est suggéré de démasquer l'antigène avec un tampon de TE buffer pH 9,0; (\*) A défaut, le démasquage de l'antigène peut être effectué avec un tampon citrate pH 6,0.**

Contrôles positifs:

WB : tissu rénal de souris, cellules HEK-293, tissu cardiaque de souris, tissu placentaire de souris, tissu placentaire humain

IHC : tissu rénal humain,

IF : cellules HepG2,

## Informations générales

### Publications notables

Autrice	Pubmed ID	Journal	Application
Huixue Zhang	28977840	Oncotarget	WB
Chia-Hung Chien	35831908	J Exp Clin Cancer Res	WB
Anbo Gao	35487252	Eur J Pharmacol	WB, IHC

## Stockage

Stockage:

Stocker à -20°C. Stable pendant un an après l'expédition.

Tampon de stockage:

PBS avec azoture de sodium à 0,02 % et glycérol à 50 % pH 7,3

L'aliquotage n'est pas nécessaire pour le stockage à -20C

\*\*\* Les 20ul contiennent 0,1% de BSA.

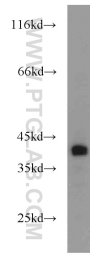
For technical support and original validation data for this product please contact:

T: 1 (888) 4PTGLAB (1-888-478-4522) (toll free in USA), or 1(312) 455-8498 (outside USA)

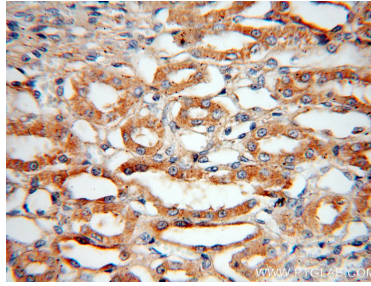
E: proteintech@ptglab.com  
W: ptglab.com

This product is exclusively available under Proteintech Group brand and is not available to purchase from any other manufacturer.

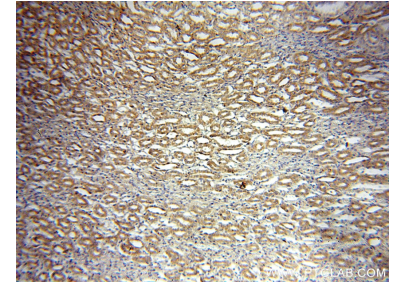
## Données de validation sélectionnées



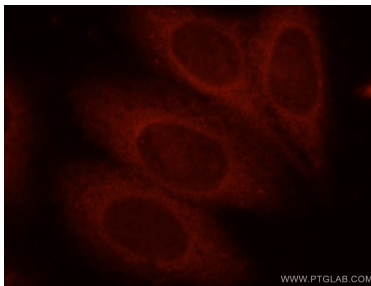
mouse kidney tissue were subjected to SDS PAGE followed by western blot with 15422-1-AP (Bif-1 antibody) at dilution of 1:1000 incubated at room temperature for 1.5 hours.



Immunohistochemical analysis of paraffin-embedded human kidney using 15422-1-AP (Bif-1 antibody) at dilution of 1:100 (under 40x lens).



Immunohistochemical analysis of paraffin-embedded human kidney using 15422-1-AP (Bif-1 antibody) at dilution of 1:100 (under 10x lens).



Immunofluorescent analysis of HepG2 cells, using SH3GLB1 antibody 15422-1-AP at 1:25 dilution and Rhodamine-labeled goat anti-rabbit IgG (red).