

À des fins de recherche uniquement

Anticorps Polyclonal de lapin anti-CA11



Numéro de catalogue: 15435-1-AP

Informations de base

Numéro de catalogue: 15435-1-AP	Numéro d'acquisition GenBank: BC002662	Méthode de purification: Purification par affinité contre l'antigène
Taille: 150ul , Concentration: 300 µg/ml by Nanodrop and 247 µg/ml by Bradford method using BSA as the standard;	Identification du gène (NCBI): 770	Dilutions recommandées: WB 1:500-1:1000 IHC 1:20-1:200
Hôte: Lapin	Nom complet: carbonic anhydrase XI	
Isotype: IgG	MW calculé 36 kDa	
Immunogen Catalog Number: AG7712	MW observés: 36 kDa, 45 kDa	

Applications

Applications testées:
IHC, WB, ELISA

Spécificité de l'espèce:
Humain, rat, souris

Remarque-IHC: il est suggéré de démasquer l'antigène avec un tampon de TE buffer pH 9,0; (*) À défaut, le démasquage de l'antigène peut être effectué avec un tampon citrate pH 6,0.

Contrôles positifs:

WB : tissu rénal humain,

IHC : tissu cérébral humain, tissu ovarien humain, tissu placentaire humain, tissu pulmonaire humain, tissu splénique humain, tissu testiculaire humain

Informations générales

CA11(Carbonic anhydrase-related protein 11) is also named as CARP2, CARP XI and belongs to the alpha-carbonic anhydrase family. CARP XI is observed in the cerebellum, cerebrum, liver, stomach, small intestine, colon, kidney, and testis by immunohistochemical and in the cerebellum, the most prominent signal is located in the Purkinje cells(PMID:20356370). CARP XI contains a hydrophobic N-terminal region for a possible signal sequence and asparagine glycosylation site and it plays a general role in the human central nervous system(PMID: 10350627).

Stockage

Stockage:

Stocker à -20°C. Stable pendant un an après l'expédition.

Tampon de stockage:

PBS avec azoture de sodium à 0,02 % et glycérol à 50 % pH 7,3

L'aliquotage n'est pas nécessaire pour le stockage à -20C

***** Les 20ul contiennent 0,1% de BSA.**

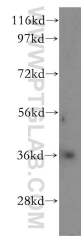
For technical support and original validation data for this product please contact:

T: 1 (888) 4PTGLAB (1-888-478-4522) (toll free in USA), or 1(312) 455-8498 (outside USA)

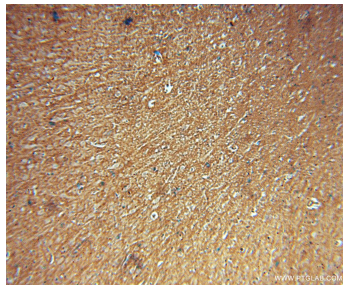
E: proteintech@ptglab.com
W: ptglab.com

This product is exclusively available under Proteintech Group brand and is not available to purchase from any other manufacturer.

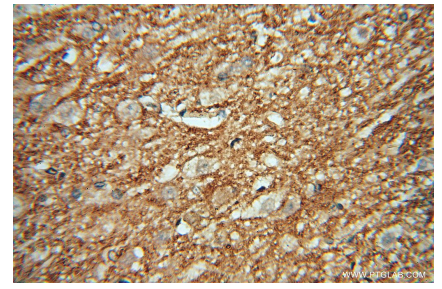
Données de validation sélectionnées



human kidney tissue were subjected to SDS PAGE followed by western blot with 15435-1-AP (CA11 antibody) at dilution of 1:400 incubated at room temperature for 1.5 hours.



Immunohistochemical analysis of paraffin-embedded human brain using 15435-1-AP (CA11 antibody) at dilution of 1:50 (under 10x lens).



Immunohistochemical analysis of paraffin-embedded human brain using 15435-1-AP (CA11 antibody) at dilution of 1:50 (under 40x lens).