

À des fins de recherche uniquement

Anticorps Polyclonal de lapin anti-EPB41L2



Numéro de catalogue: 15437-1-AP

Informations de base

Numéro de catalogue:

15437-1-AP

Taille:

150ul, Concentration: 300 µg/ml by Nanodrop and 227 µg/ml by Bradford method using BSA as the standard;

Hôte:

Lapin

Isotype:

IgG

Immunogen Catalog Number:

AG3647

Numéro d'acquisition GenBank:

BC034718

Identification du gène (NCBI):

2037

Nom complet:

erythrocyte membrane protein band 4.1-like 2

MW calculé

112 kDa

MW observés:

130-150 kDa

Méthode de purification:

Purification par affinité contre l'antigène

Dilutions recommandées:

WB 1:500-1:1000

IP 0.5-4.0 ug for IP and 1:500-1:1000 for WB

IF 1:20-1:200

Applications

Applications testées:

IF, IP, WB, ELISA

Spécificité de l'espèce:

Humain, rat, souris

Contrôles positifs:

WB : cellules HeLa, cellules Jurkat

IP : cellules HEK-293,

IF : cellules HeLa,

Informations générales

Stockage

Stockage:

Stocker à -20°C. Stable pendant un an après l'expédition.

Tampon de stockage:

PBS avec azoture de sodium à 0,02 % et glycérol à 50 % pH 7,3

L'aliquotage n'est pas nécessaire pour le stockage à -20C

***** Les 20ul contiennent 0,1% de BSA.**

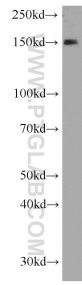
For technical support and original validation data for this product please contact:

T: 1 (888) 4PTGLAB (1-888-478-4522) (toll free in USA), or 1(312) 455-8498 (outside USA)

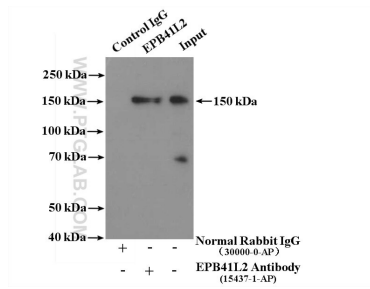
E: proteintech@ptglab.com
W: ptglab.com

This product is exclusively available under Proteintech Group brand and is not available to purchase from any other manufacturer.

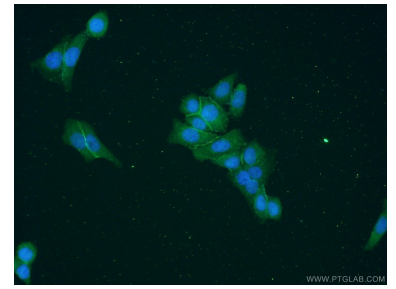
Données de validation sélectionnées



HeLa cells were subjected to SDS PAGE followed by western blot with 15437-1-AP (EPB41L2 antibody) at dilution of 1:800 incubated at room temperature for 1.5 hours.



IP Result of anti-EPB41L2 (IP:15437-1-AP, 4ug; Detection:15437-1-AP 1:800) with HEK-293 cells lysate 2600ug.



Immunofluorescent analysis of HeLa cells using 15437-1-AP (EPB41L2 antibody) at dilution of 1:50 and Alexa Fluor 488-conjugated AffiniPure Goat Anti-Rabbit IgG(H+L).