

À des fins de recherche uniquement

Anticorps Polyclonal de lapin anti-AKR1B1



Numéro de catalogue: 15439-1-AP

Phare

8 Publications

Informations de base

Numéro de catalogue:

15439-1-AP

Taille:

150ul, Concentration: 280 µg/ml by Nanodrop and 267 µg/ml by Bradford method using BSA as the standard;

Hôte:

Lapin

Isotype:

IgG

Immunogen Catalog Number:

AG7142

Numéro d'acquisition GenBank:

BC000260

Identification du gène (NCBI):

231

Nom complet:

aldo-keto reductase family 1, member B1 (aldose reductase)

MW calculé

36 kDa

MW observés:

34 kDa

Méthode de purification:

Purification par affinité contre l'antigène

Dilutions recommandées:

WB 1:500-1:3000

IF 1:50-1:500

Applications

Applications testées:

IF, WB, ELISA

Demandes citées:

IHC, WB

Spécificité de l'espèce:

Humain, rat

Espèces citées:

Humain, rat

Contrôles positifs:

WB : cellules A431, cellules BxPC-3, cellules HepG2, cellules LO2, tissu hépatique humain, tissu placentaire humain

IF : cellules HepG2,

Informations générales

Publications notables

Autrice	Pubmed ID	Journal	Application
Xiaoyu Zhou	32566101	Oxid Med Cell Longev	WB
Qi Huang	34020251	Biomed Pharmacother	WB
Yang Lu	27036204	BMC Nephrol	WB

Stockage

Stockage:

Stocker à -20°C. Stable pendant un an après l'expédition.

Tampon de stockage:

PBS avec azoture de sodium à 0,02 % et glycérol à 50 % pH 7,3

L'aliquotage n'est pas nécessaire pour le stockage à -20C

*** Les 20ul contiennent 0,1% de BSA.

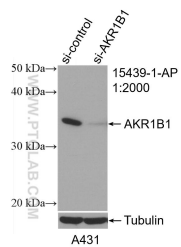
For technical support and original validation data for this product please contact:

T: 1 (888) 4PTGLAB (1-888-478-4522) (toll free in USA), or 1(312) 455-8498 (outside USA)

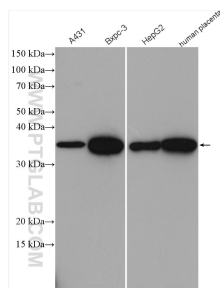
E: proteintech@ptglab.com
W: ptglab.com

This product is exclusively available under Proteintech Group brand and is not available to purchase from any other manufacturer.

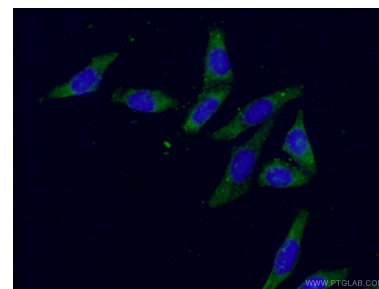
Données de validation sélectionnées



WB result of AKR1B1 antibody (15439-1-AP; 1:2000; incubated at room temperature for 1.5 hours) with sh-Control and sh-AKR1B1 transfected A431 cells.



Various lysates were subjected to SDS PAGE followed by western blot with 15439-1-AP (AKR1B1 antibody) at dilution of 1:1500 incubated at room temperature for 1.5 hours.



Immunofluorescent analysis of (-20°C Ethanol) fixed HepG2 cells using 15439-1-AP (AKR1B1 antibody) at dilution of 1:50 and Alexa Fluor 488-conjugated AffiniPure Goat Anti-Rabbit IgG(H+L).