

À des fins de recherche uniquement

# Anticorps Polyclonal de lapin anti-PAF1



Numéro de catalogue: 15441-1-AP

Phare

5 Publications

## Informations de base

Numéro de catalogue:

15441-1-AP

Taille:

150ul, Concentration: 600 µg/ml by Nanodrop and 240 µg/ml by Bradford method using BSA as the standard;

Hôte:

Lapin

Isotype:

IgG

Immunogen Catalog Number:

AG7212

Numéro d'acquisition GenBank:

BC000017

Identification du gène (NCBI):

54623

Nom complet:

Paf1, RNA polymerase II associated factor, homolog (*S. cerevisiae*)

MW calculé

60 kDa

MW observés:

80 kDa

Méthode de purification:

Purification par affinité contre l'antigène

Dilutions recommandées:

WB 1:500-1:2000

IP 0.5-4.0 ug for IP and 1:500-1:2000 for WB

IHC 1:50-1:500

## Applications

Applications testées:

IHC, IP, WB, ELISA

Demandes citées:

WB

Spécificité de l'espèce:

Humain

Espèces citées:

Humain

**Remarque-IHC: il est suggéré de démasquer l'antigène avec un tampon de TE buffer pH 9.0; (\*) A défaut, 'le démasquage de l'antigène peut être effectué avec un tampon citrate pH 6,0.**

Contrôles positifs:

WB : cellules HepG2, cellules HeLa

IP : cellules HeLa,

IHC : tissu de tumeur ovarienne humain, tissu de cancer du foie humain

## Informations générales

PAF1, also known as hPAF1 or PD2, is a PAF (RNA Polymerase II Associated Factor) complex subunit. Paf1 functions primarily to modulates transcript elongation. PAF1 occupies transcriptional enhancers and restrains hyperactivation of a subset of these enhancers (PMID: 28860207). The PAF complex also has a role in histone monoubiquitination. Paf1 is overexpressed in pancreatic cancer cells and has demonstrated potential oncogenic property. The MW of this protein is 80 kDa, and this antibody specially recognises the 80 kDa protein.

## Publications notables

Autrice	Pubmed ID	Journal	Application
Liangde Zheng	31525119	Autophagy	WB
Chen Chen	34499080	J Cell Biol	WB
Jing-Jie Zheng	32471508	Radiat Oncol	WB

## Stockage

Stockage:

Stocker à -20°C. Stable pendant un an après l'expédition.

Tampon de stockage:

PBS avec azoture de sodium à 0,02 % et glycérol à 50 % pH 7,3

L'aliquotage n'est pas nécessaire pour le stockage à -20C

\*\*\* Les 20ul contiennent 0,1% de BSA.

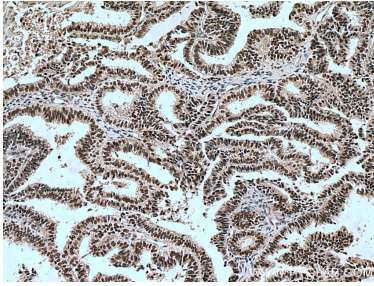
For technical support and original validation data for this product please contact:

T: 1 (888) 4PTGLAB (1-888-478-4522) (toll free in USA), or 1(312) 455-8498 (outside USA)

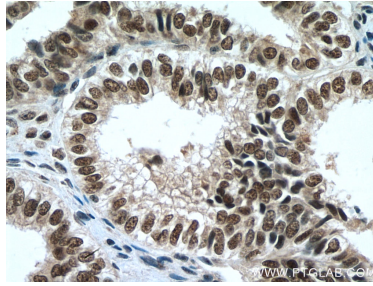
E: proteintech@ptglab.com  
W: ptglab.com

This product is exclusively available under Proteintech Group brand and is not available to purchase from any other manufacturer.

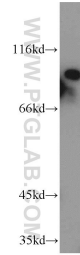
## Données de validation sélectionnées



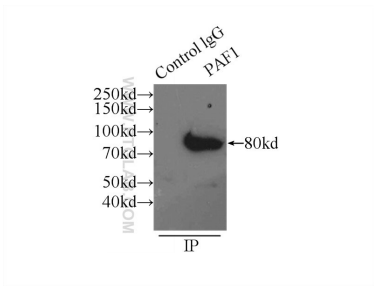
Immunohistochemical analysis of paraffin-embedded human ovary tumor tissue slide using 15441-1-AP (PAF1 antibody) at dilution of 1:200 (under 10x lens). Heat mediated antigen retrieval with Tris-EDTA buffer (pH 9.0).



Immunohistochemical analysis of paraffin-embedded human ovary tumor tissue slide using 15441-1-AP (PAF1 antibody) at dilution of 1:200 (under 40x lens). Heat mediated antigen retrieval with Tris-EDTA buffer (pH 9.0).



HepG2 cells were subjected to SDS PAGE followed by western blot with 15441-1-AP (PAF1 antibody) at dilution of 1:1000 incubated at room temperature for 1.5 hours.



IP Result of anti-PAF1 (IP:15441-1-AP, 3ug; Detection:15441-1-AP 1:1000) with HeLa cells lysate 3000ug.