

À des fins de recherche uniquement

Anticorps Polyclonal de lapin anti-GMDS



Numéro de catalogue: 15442-1-AP

4 Publications

Informations de base

Numéro de catalogue:

15442-1-AP

Taille:

150ul, Concentration: 500 µg/ml by Nanodrop and 267 µg/ml by Bradford method using BSA as the standard;

Hôte:

Lapin

Isotype:

IgG

Immunogen Catalog Number:

AG7319

Numéro d'acquisition GenBank:

BC000117

Identification du gène (NCBI):

2762

Nom complet:

GDP-mannose 4,6-dehydratase

MW calculé

42 kDa

MW observés:

40-42 kDa

Méthode de purification:

Purification par affinité contre l'antigène

Dilutions recommandées:

WB 1:500-1:3000

IHC 1:20-1:200

IF 1:50-1:500

Applications

Applications testées:

IF, IHC, WB, ELISA

Demandes citées:

IP, WB

Spécificité de l'espèce:

Humain, rat, souris

Espèces citées:

Humain

Remarque-IHC: il est suggéré de démasquer l'antigène avec un tampon de TE buffer pH 9,0; (*) A défaut, 'le démasquage de l'antigène peut être effectué avec un tampon citrate pH 6,0.

Contrôles positifs:

WB : tissu pancréatique de souris, cellules HeLa, tissu pancréatique de rat, tissu splénique de rat

IHC : tissu de lymphome humain,

IF : cellules HeLa,

Informations générales

GDP-D-mannose-4,6-dehydratase (GMDS) is the key enzyme in the 'de novo' pathway of GDP-L-fucose biosynthesis (PMID:10462046). The enzyme is also named as GMD and belongs to the GDP-mannose 4,6-dehydratase family. The gene encodes a 42 kDa protein that catalyzes the conversion of GDP-mannose to GDP-4-keto-6-deoxymannose, the first step in the synthesis of GDP-fucose from GDP-mannose, using NADP⁺ as a cofactor.

Publications notables

Autrice	Pubmed ID	Journal	Application
Yasuhiko Kizuka	27447047	Cell Chem Biol	WB
Lilli Saarinen	33503764	Mol Cell Proteomics	WB
Lilli Saarinen	30072579	Mol Cell Proteomics	WB

Stockage

Stockage:

Stocker à -20°C. Stable pendant un an après l'expédition.

Tampon de stockage:

PBS avec azoture de sodium à 0,02 % et glycérol à 50 % pH 7,3

L'aliquotage n'est pas nécessaire pour le stockage à -20C

*** Les 20ul contiennent 0,1% de BSA.

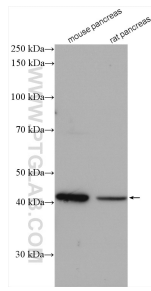
For technical support and original validation data for this product please contact:

T: 1 (888) 4PTGLAB (1-888-478-4522) (toll free in USA), or 1(312) 455-8498 (outside USA)

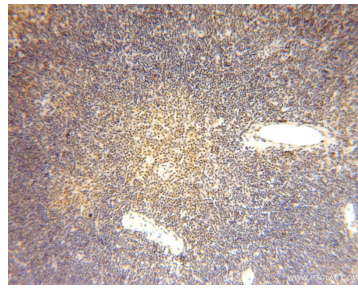
E: proteintech@ptglab.com
W: ptglab.com

This product is exclusively available under Proteintech Group brand and is not available to purchase from any other manufacturer.

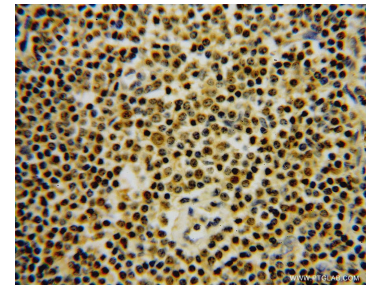
Données de validation sélectionnées



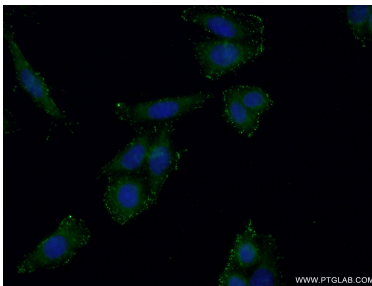
Various lysates were subjected to SDS PAGE followed by western blot with 15442-1-AP (GMDS antibody) at dilution of 1:1500 incubated at room temperature for 1.5 hours.



Immunohistochemical analysis of paraffin-embedded human lymphoma using 15442-1-AP (GMDS antibody) at dilution of 1:50 (under 10x lens).



Immunohistochemical analysis of paraffin-embedded human lymphoma using 15442-1-AP (GMDS antibody) at dilution of 1:50 (under 40x lens).



Immunofluorescent analysis of (-20°C Ethanol) fixed HeLa cells using 15442-1-AP (GMDS antibody) at dilution of 1:50 and Alexa Fluor 488-conjugated AffiniPure Goat Anti-Rabbit IgG(H+L).