

À des fins de recherche uniquement

# Anticorps Polyclonal de lapin anti-NDUFA6



Numéro de catalogue: 15445-1-AP

## Informations de base

Numéro de catalogue: 15445-1-AP	Numéro d'acquisition GenBank: BC002772	Méthode de purification: Purification par affinité contre l'antigène
Taille: 150ul, Concentration: 180 µg/ml by Nanodrop and 180 µg/ml by Bradford method using BSA as the standard;	Identification du gène (NCBI): 4700	Dilutions recommandées: WB 1:1000-1:6000 IHC 1:50-1:500
Hôte: Lapin	Nom complet: NADH dehydrogenase (ubiquinone) 1 alpha subcomplex, 6, 14kDa	
Isotype: IgG	MW calculé: 15 kDa	
Immunogen Catalog Number: AG7593	MW observés: 15 kDa	

## Applications

### Applications testées:

IHC, WB, ELISA

### Spécificité de l'espèce:

Humain, rat, souris

**Remarque-IHC: il est suggéré de démasquer l'antigène avec un tampon de TE buffer pH 9.0; (\*) À défaut, le démasquage de l'antigène peut être effectué avec un tampon citrate pH 6,0.**

### Contrôles positifs:

WB : tissu cardiaque de souris, tissu cardiaque de rat, tissu cardiaque humain

IHC : tissu de cancer du poumon humain,

## Informations générales

NDUFA6 (NADH:Ubiquinone Oxidoreductase Subunit A6), also called LYR motif-containing protein 6 (LYRM6), or Complex I-B14 (CI-B14), or NADH-ubiquinone oxidoreductase B14 subunit, is an accessory subunit of the mitochondrial membrane respiratory chain NADH dehydrogenase (Complex I). NDUFA6 participates in the regulation of adipogenic differentiation.

## Stockage

### Stockage:

Stocker à -20°C. Stable pendant un an après l'expédition.

### Tampon de stockage:

PBS avec azoture de sodium à 0,02 % et glycérol à 50 % pH 7,3

L'aliquotage n'est pas nécessaire pour le stockage à -20C

\*\*\* Les 20ul contiennent 0,1% de BSA.

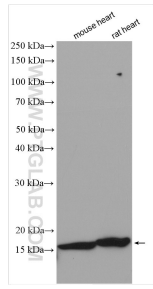
For technical support and original validation data for this product please contact:

T: 1 (888) 4PTGLAB (1-888-478-4522) (toll free in USA), or 1(312) 455-8498 (outside USA)

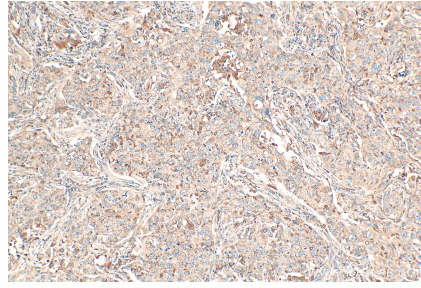
E: proteintech@ptglab.com  
W: ptglab.com

This product is exclusively available under Proteintech Group brand and is not available to purchase from any other manufacturer.

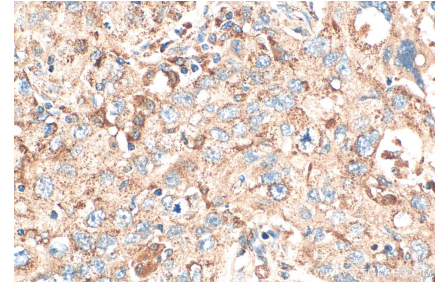
## Données de validation sélectionnées



Various lysates were subjected to SDS PAGE followed by western blot with 15445-1-AP (NDUFA6 antibody) at dilution of 1:3000 incubated at room temperature for 1.5 hours.



Immunohistochemical analysis of paraffin-embedded human lung cancer tissue slide using 15445-1-AP (NDUFA6 antibody) at dilution of 1:200 (under 10x lens). Heat mediated antigen retrieval with Tris-EDTA buffer (pH 9.0).



Immunohistochemical analysis of paraffin-embedded human lung cancer tissue slide using 15445-1-AP (NDUFA6 antibody) at dilution of 1:200 (under 40x lens). Heat mediated antigen retrieval with Tris-EDTA buffer (pH 9.0).