

À des fins de recherche uniquement

Anticorps Polyclonal de lapin anti-NOL12



Numéro de catalogue: 15456-1-AP

1 Publications

Informations de base

Numéro de catalogue:
15456-1-AP

Taille:
150ul, Concentration: 350 µg/ml by
Nanodrop and 240 µg/ml by Bradford
method using BSA as the standard;

Hôte:
Lapin

Isotype:
IgG

Immunogen Catalog Number:
AG7723

Numéro d'acquisition GenBank:
BC002808

Identification du gène (NCBI):
79159

Nom complet:
nucleolar protein 12

MW calculé
25 kDa

MW observés:
32 kDa

Méthode de purification:
Purification par affinité contre
l'antigène

Dilutions recommandées:
WB 1:1000-1:6000
IP 0.5-4.0 ug for IP and 1:200-1:1000
for WB
IF 1:20-1:200

Applications

Applications testées:
IF, IP, WB, ELISA

Demandes citées:
WB

Spécificité de l'espèce:
Humain, rat, souris

Espèces citées:
Humain

Contrôles positifs:

WB : cellules HeLa, cellules HepG2, cellules Raji,
cellules SH-SY5Y

IP : cellules HeLa,

IF : cellules HepG2,

Informations générales

Publications notables

Autrice	Pubmed ID	Journal	Application
Stefanie Jäger	22190034	Nature	WB

Stockage

Stockage:

Stocker à -20°C. Stable pendant un an après l'expédition.

Tampon de stockage:

PBS avec azoture de sodium à 0,02 % et glycérol à 50 % pH 7,3

L'aliquotage n'est pas nécessaire pour le stockage à -20C

*** Les 20ul contiennent 0,1% de BSA.

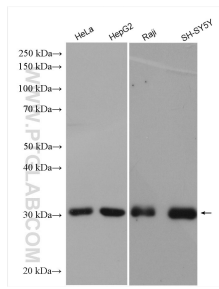
For technical support and original validation data for this product please contact:

T: 1 (888) 4PTGLAB (1-888-478-4522) (toll free
in USA), or 1(312) 455-8498 (outside USA)

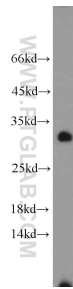
E: proteintech@ptglab.com
W: ptglab.com

This product is exclusively available under Proteintech Group brand and is not available to purchase from any other manufacturer.

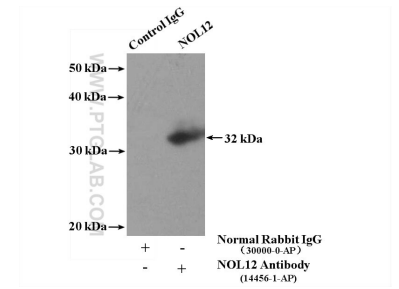
Données de validation sélectionnées



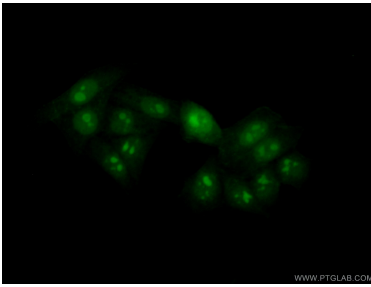
Various lysates were subjected to SDS PAGE followed by western blot with 15456-1-AP (NOL12 antibody) at dilution of 1:3000 incubated at room temperature for 1.5 hours.



HeLa cells were subjected to SDS PAGE followed by western blot with 15456-1-AP (NOL12 antibody) at dilution of 1:1000 incubated at room temperature for 1.5 hours.



IP Result of anti-NOL12 (IP:15456-1-AP, 4ug; Detection:15456-1-AP 1:300) with HeLa cells lysate 4000ug.



Immunofluorescent analysis of (10% Formaldehyde) fixed HepG2 cells using 15456-1-AP (NOL12 antibody) at dilution of 1:50 and Alexa Fluor 488-conjugated AffiniPure Goat Anti-Rabbit IgG(H+L).