

À des fins de recherche uniquement

Anticorps Polyclonal de lapin anti-RPP25



Numéro de catalogue: 15461-1-AP

1 Publications

Informations de base

Numéro de catalogue:

15461-1-AP

Taille:

150ul, Concentration: 350 µg/ml by Nanodrop and 253 µg/ml by Bradford method using BSA as the standard;

Hôte:

Lapin

Isotype:

IgG

Immunogen Catalog Number:

AG7742

Numéro d'acquisition GenBank:

BC002497

Identification du gène (NCBI):

54913

Nom complet:

ribonuclease P/MRP 25kDa subunit

MW calculé

21 kDa

MW observés:

25 kDa

Méthode de purification:

Purification par affinité contre l'antigène

Dilutions recommandées:

WB 1:200-1:1000

IP 0.5-4.0 ug for IP and 1:200-1:1000 for WB

IHC 1:20-1:200

IF 1:50-1:500

Applications

Applications testées:

IF, IHC, IP, WB, ELISA

Demandes citées:

WB

Spécificité de l'espèce:

Humain, rat, souris

Espèces citées:

Humain

Remarque-IHC: il est suggéré de démasquer l'antigène avec un tampon de TE buffer pH 9,0; (*) A défaut, le démasquage de l'antigène peut être effectué avec un tampon citrate pH 6,0.

Contrôles positifs:

WB : cellules HeLa, cellules MCF-7

IP : cellules HeLa,

IHC : tissu d'intestin grêle humain, tissu de cancer du col de l'utérus humain

IF : cellules HeLa,

Informations générales

Ribonuclease P protein subunit p25(RPP25) is a component of ribonuclease P, which is a protein complex that generates mature tRNA molecular by cleaving their 5'-ends. It belongs to histone-like Alba family, also a component of RNase MRP. This subunit binds to RNA.

Publications notables

Autrice	Pubmed ID	Journal	Application
Ok Hyun Park	30930054	Mol Cell	WB

Stockage

Stockage:

Stocker à -20°C. Stable pendant un an après l'expédition.

Tampon de stockage:

PBS avec azoture de sodium à 0,02 % et glycérol à 50 % pH 7,3

L'aliquotage n'est pas nécessaire pour le stockage à -20C

*** Les 20ul contiennent 0,1% de BSA.

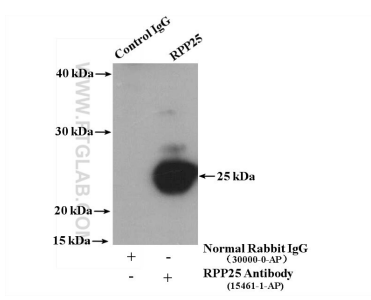
For technical support and original validation data for this product please contact:

T: 1 (888) 4PTGLAB (1-888-478-4522) (toll free in USA), or 1(312) 455-8498 (outside USA)

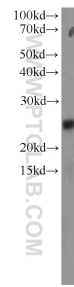
E: proteintech@ptglab.com
W: ptglab.com

This product is exclusively available under Proteintech Group brand and is not available to purchase from any other manufacturer.

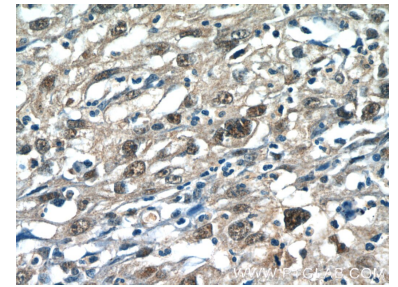
Données de validation sélectionnées



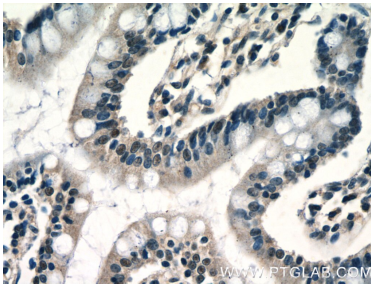
IP result of anti-RPP25 (IP:15461-1-AP, 4 μ g; Detection:15461-1-AP 1:300) with HeLa cells lysate 2800 μ g.



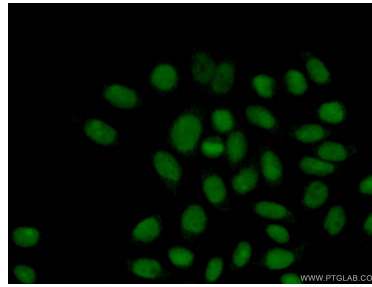
HeLa cells were subjected to SDS PAGE followed by western blot with 15461-1-AP (RPP25 antibody) at dilution of 1:300 incubated at room temperature for 1.5 hours.



Immunohistochemical analysis of paraffin-embedded human cervical cancer tissue slide using 15461-1-AP (RPP25 Antibody) at dilution of 1:50 (under 40 \times lens).



Immunohistochemical analysis of paraffin-embedded human small intestine tissue slide using 15461-1-AP (RPP25 Antibody) at dilution of 1:50 (under 40 \times lens).



Immunofluorescent analysis of (10% Formaldehyde) fixed HeLa cells using 15461-1-AP (RPP25 antibody) at dilution of 1:50 and Alexa Fluor 488-conjugated AffiniPure Goat Anti-Rabbit IgG(H+L).