

À des fins de recherche uniquement

Anticorps Polyclonal de lapin anti-MDH2



Numéro de catalogue: 15462-1-AP

11 Publications

Informations de base

Numéro de catalogue:

15462-1-AP

Taille:

150ul, Concentration: 400 µg/ml by Nanodrop;

Hôte:

Lapin

Isotype:

IgG

Immunogen Catalog Number:

AG7750

Numéro d'acquisition GenBank:

BC001917

Identification du gène (NCBI):

4191

Nom complet:

malate dehydrogenase 2, NAD (mitochondrial)

MW calculé

36 kDa

MW observés:

33 kDa

Méthode de purification:

Purification par affinité contre l'antigène

Dilutions recommandées:

WB 1:500-1:2000

IP 0.5-4.0 ug for IP and 1:200-1:1000 for WB

IHC 1:200-1:1000

Applications

Applications testées:

IHC, IP, WB, ELISA

Demandes citées:

WB

Spécificité de l'espèce:

Humain, rat, souris

Espèces citées:

Humain, souris, Caenorhabditis elegans

Remarque-IHC: il est suggéré de démasquer l'antigène avec un tampon de TE buffer pH 9,0; (*) À défaut, le démasquage de l'antigène peut être effectué avec un tampon citrate pH 6,0.

Contrôles positifs:

WB : cellules HeLa, tissu pulmonaire de rat, tissu pulmonaire de souris

IP : tissu pulmonaire de souris,

IHC : tissu de cancer du foie humain, tissu de cancer du poumon humain

Informations générales

Publications notables

Autrice	Pubmed ID	Journal	Application
Olga Zurita Rendón	30061372	Mol Cell Biol	
Yongyan Sun	30307357	Int J Radiat Biol	WB
Minghao Yuan	36186135	Aging Dis	WB

Stockage

Stockage:

Stocker à -20°C. Stable pendant un an après l'expédition.

Tampon de stockage:

PBS avec azoture de sodium à 0,02 % et glycérol à 50 % pH 7,3

L'aliquote n'est pas nécessaire pour le stockage à -20C

*** Les 20ul contiennent 0,1% de BSA.

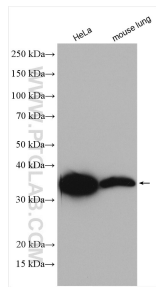
For technical support and original validation data for this product please contact:

T: 1 (888) 4PTGLAB (1-888-478-4522) (toll free in USA), or 1(312) 455-8498 (outside USA)

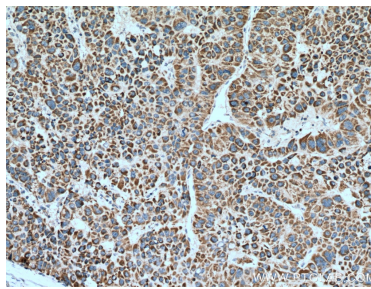
E: proteintech@ptglab.com
W: ptglab.com

This product is exclusively available under Proteintech Group brand and is not available to purchase from any other manufacturer.

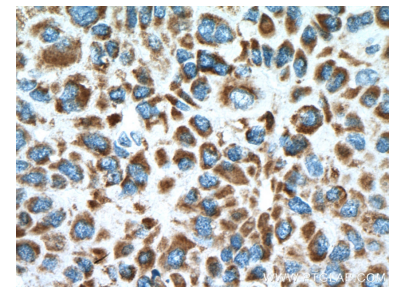
Données de validation sélectionnées



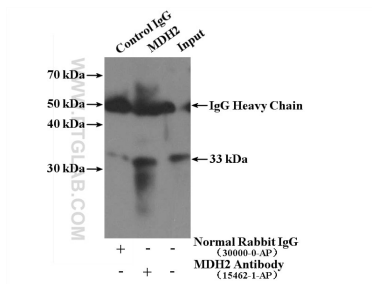
Various lysates were subjected to SDS PAGE followed by western blot with 15462-1-AP (MDH2 antibody) at dilution of 1:1000 incubated at room temperature for 1.5 hours.



Immunohistochemical analysis of paraffin-embedded human liver cancer tissue slide using 15462-1-AP (MDH2 antibody) at dilution of 1:200 (under 10x lens). Heat mediated antigen retrieval with Tris-EDTA buffer (pH 9.0).



Immunohistochemical analysis of paraffin-embedded human liver cancer tissue slide using 15462-1-AP (MDH2 antibody) at dilution of 1:200 (under 40x lens). Heat mediated antigen retrieval with Tris-EDTA buffer (pH 9.0).



IP Result of anti-MDH2 (IP:15462-1-AP, 4 μ g; Detection:15462-1-AP 1:300) with mouse lung tissue lysate 3600 μ g.