

À des fins de recherche uniquement

Anticorps Polyclonal de lapin anti-SIN1



Numéro de catalogue: 15463-1-AP

4 Publications

Informations de base

Numéro de catalogue:

15463-1-AP

Taille:

150ul, Concentration: 450 µg/ml by Nanodrop;

Hôte:

Lapin

Isotype:

IgG

Immunogen Catalog Number:

AG7753

Numéro d'acquisition GenBank:

BC002326

Identification du gène (NCBI):

79109

Nom complet:

mitogen-activated protein kinase associated protein 1

MW calculé

59 kDa

MW observés:

65 kDa

Méthode de purification:

Purification par affinité contre l'antigène

Dilutions recommandées:

WB 1:500-1:2000

IP 0.5-4.0 ug for IP and 1:500-1:1000 for WB

IHC 1:50-1:500

IF 1:50-1:500

Applications

Applications testées:

IF, IHC, IP, WB, ELISA

Demandes citées:

IF, WB

Spécificité de l'espèce:

Humain, rat, souris

Espèces citées:

Humain, souris

Contrôles positifs:

WB : tissu rénal de souris, cellules HeLa

IP : tissu rénal de souris,

IHC : tissu rénal de souris, tissu rénal humain

IF : cellules HepG2,

Remarque-IHC: il est suggéré de démasquer l'antigène avec un tampon de TE buffer pH 9,0; (*) À défaut, le démasquage de l'antigène peut être effectué avec un tampon citrate pH 6,0.

Informations générales

Publications notables

Autrice	Pubmed ID	Journal	Application
Qing Dai	36302989	Nat Biotechnol	WB
Joanna R Kovalski	30639242	Mol Cell	WB
Tatsuki Yasuda	37097817	Cell Rep	IF

Stockage

Stockage:

Stocker à -20°C. Stable pendant un an après l'expédition.

Tampon de stockage:

PBS avec azoture de sodium à 0,02 % et glycérol à 50 % pH 7,3

L'aliquotage n'est pas nécessaire pour le stockage à -20C

*** Les 20ul contiennent 0,1% de BSA.

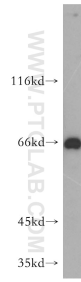
For technical support and original validation data for this product please contact:

T: 1 (888) 4PTGLAB (1-888-478-4522) (toll free in USA), or 1(312) 455-8498 (outside USA)

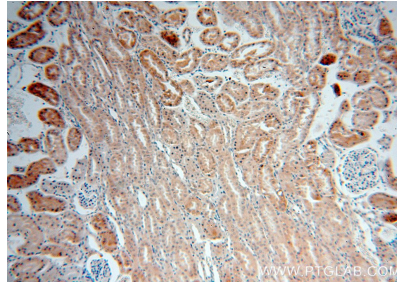
E: proteintech@ptglab.com
W: ptglab.com

This product is exclusively available under Proteintech Group brand and is not available to purchase from any other manufacturer.

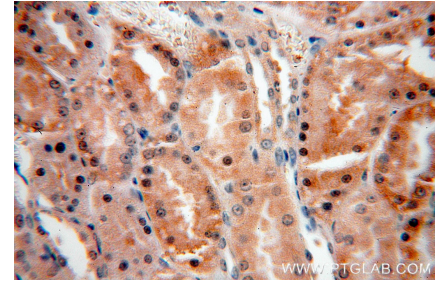
Données de validation sélectionnées



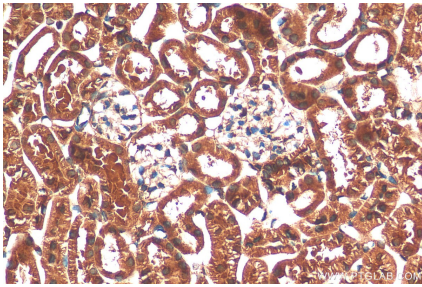
mouse kidney tissue were subjected to SDS PAGE followed by western blot with 15463-1-AP (MAPKAP1 antibody) at dilution of 1:500 incubated at room temperature for 1.5 hours.



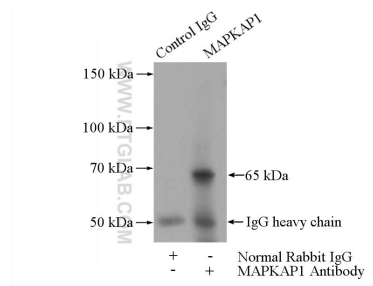
Immunohistochemical analysis of paraffin-embedded human kidney using 15463-1-AP (MAPKAP1 antibody) at dilution of 1:100 (under 10x lens).



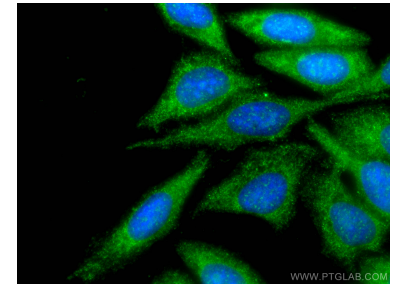
Immunohistochemical analysis of paraffin-embedded human kidney using 15463-1-AP (MAPKAP1 antibody) at dilution of 1:100 (under 40x lens).



Immunohistochemical analysis of paraffin-embedded mouse kidney tissue slide using 15463-1-AP (SIN1 antibody) at dilution of 1:200 (under 40x lens).



IP Result of anti-MAPKAP1 (IP:15463-1-AP, 4 μ g; Detection:15463-1-AP 1:500) with mouse kidney tissue lysate 4000 μ g.



Immunofluorescent analysis of (-20°C Ethanol) fixed HepG2 cells using MAPKAP1 antibody (15463-1-AP) at dilution of 1:200 and CoraLite®488-Conjugated AffiniPure Goat Anti-Rabbit IgG(H+L).