

À des fins de recherche uniquement

# Anticorps Polyclonal de lapin anti-VPS24



Numéro de catalogue: 15472-1-AP

Phare

2 Publications

## Informations de base

Numéro de catalogue:

15472-1-AP

Taille:

150ul, Concentration: 500 µg/ml by Nanodrop and 267 µg/ml by Bradford method using BSA as the standard;

Hôte:

Lapin

Isotype:

IgG

Immunogen Catalog Number:

AG7776

Numéro d'acquisition GenBank:

BC004419

Identification du gène (NCBI):

51652

Nom complet:

vacuolar protein sorting 24 homolog (S. cerevisiae)

MW calculé

25 kDa

MW observés:

29 kDa

Méthode de purification:

Purification par affinité contre l'antigène

Dilutions recommandées:

WB 1:500-1:1000

IP 0.5-4.0 ug for IP and 1:500-1:1000 for WB

IHC 1:50-1:500

IF 1:10-1:100

## Applications

Applications testées:

IF, IHC, IP, WB, ELISA

Demandes citées:

IF, WB

Spécificité de l'espèce:

Humain

Espèces citées:

Humain

**Remarque-IHC: il est suggéré de démasquer l'antigène avec un tampon de TE buffer pH 9,0; (\*) A défaut, le démasquage de l'antigène peut être effectué avec un tampon citrate pH 6,0.**

Contrôles positifs:

WB : cellules HEK-293, tissu rénal humain

IP : cellules HEK-293,

IHC : tissu cardiaque humain,

IF : cellules HepG2,

## Informations générales

### Publications notables

Autrice	Pubmed ID	Journal	Application
Vincent Mercier	32753669	Nat Cell Biol	IF
Jorge Larios	32049272	J Cell Biol	WB

## Stockage

Stockage:

Stocker à -20°C. Stable pendant un an après l'expédition.

Tampon de stockage:

PBS avec azoture de sodium à 0,02 % et glycérol à 50 % pH 7,3

L'aliquotage n'est pas nécessaire pour le stockage à -20C

\*\*\* Les 20ul contiennent 0,1% de BSA.

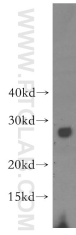
For technical support and original validation data for this product please contact:

T: 1 (888) 4PTGLAB (1-888-478-4522) (toll free in USA), or 1(312) 455-8498 (outside USA)

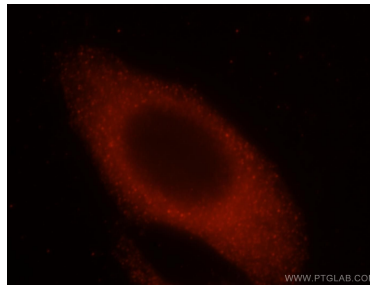
E: proteintech@ptglab.com  
W: ptglab.com

This product is exclusively available under Proteintech Group brand and is not available to purchase from any other manufacturer.

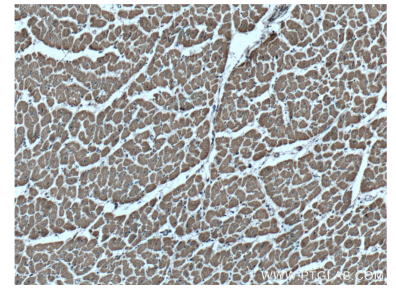
## Données de validation sélectionnées



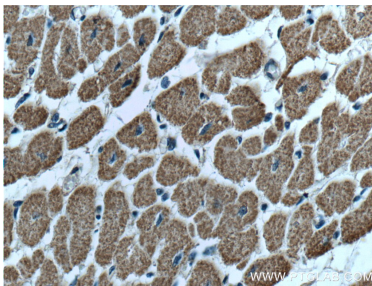
HEK-293 cells were subjected to SDS PAGE followed by western blot with 15472-1-AP (VPS24 antibody) at dilution of 1:300 incubated at room temperature for 1.5 hours.



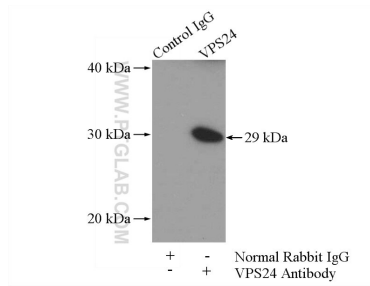
Immunofluorescent analysis of HepG2 cells, using VPS24 antibody 15472-1-AP at 1:25 dilution and Rhodamine-labeled goat anti-rabbit IgG (red).



Immunohistochemical analysis of paraffin-embedded human heart tissue slide using 15472-1-AP (VPS24 antibody) at dilution of 1:200 (under 10x lens).



Immunohistochemical analysis of paraffin-embedded human heart tissue slide using 15472-1-AP (VPS24 antibody) at dilution of 1:200 (under 40x lens).



IP Result of anti-VPS24 (IP:15472-1-AP, 4ug; Detection:15472-1-AP 1:500) with HEK-293 cells lysate 1480ug.