

À des fins de recherche uniquement

Anticorps Polyclonal de lapin anti-YIPF4



Numéro de catalogue: 15473-1-AP

Informations de base

Numéro de catalogue:	15473-1-AP	Numéro d'acquisition GenBank:	BC004875	Méthode de purification:	Purification par affinité contre l'antigène
Taille:	150ul, Concentration: 500 µg/ml by Nanodrop;	Identification du gène (NCBI):	84272	Dilutions recommandées:	WB 1:1000-1:4000 IHC 1:50-1:500 IF 1:50-1:500
Hôte:	Lapin	Nom complet:	Yip1 domain family, member 4		
Isotype:	IgG	MW calculé	27 kDa		
Immunogen Catalog Number:	AG7777	MW observés:	27 kDa		

Applications

Applications testées:	IF, IHC, WB, ELISA	Contrôles positifs:	WB : cellules HeLa, cellules Jurkat
Spécificité de l'espèce:	Humain, rat, souris	IHC :	tissu de cancer de l'endomètre humain,
		IF :	cellules HeLa,
	Remarque-IHC: il est suggéré de démasquer l'antigène avec un tampon de TE buffer pH 9,0; (*) À défaut, 'le démasquage de l'antigène peut être effectué avec un tampon citrate pH 6,0.		

Informations générales

Stockage

Stockage:
Stocker à -20°C. Stable pendant un an après l'expédition.
Tampon de stockage:
PBS avec azoture de sodium à 0,02 % et glycérol à 50 % pH 7,3
L'aliquotage n'est pas nécessaire pour le stockage à -20C

*** Les 20ul contiennent 0,1% de BSA.

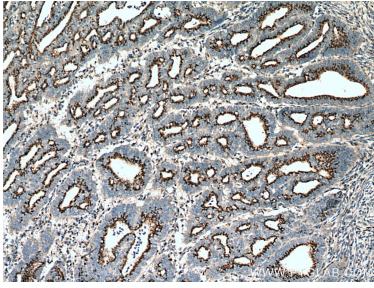
For technical support and original validation data for this product please contact:

T: 1 (888) 4PTGLAB (1-888-478-4522) (toll free in USA), or 1(312) 455-8498 (outside USA)

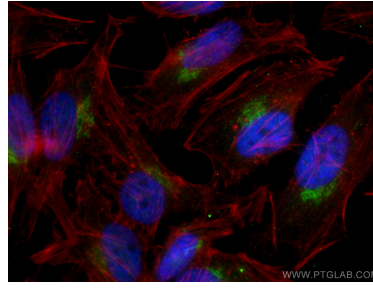
E: proteintech@ptglab.com
W: ptglab.com

This product is exclusively available under Proteintech Group brand and is not available to purchase from any other manufacturer.

Données de validation sélectionnées



Immunohistochemical analysis of paraffin-embedded human endometrial cancer tissue slide using 15473-1-AP (YIPF4 antibody) at dilution of 1:200 (under 10x lens). Heat mediated antigen retrieval with Tris-EDTA buffer (pH 9.0).



Immunofluorescent analysis of (4% PFA) fixed HeLa cells using 15473-1-AP (YIPF4 antibody), at dilution of 1:200 and CoraLite@488-Conjugated AffiniPure Goat Anti-Rabbit IgG(H+L). Red: CL594-phalloidin staining of F-actin.



HeLa cells were subjected to SDS PAGE followed by western blot with 15473-1-AP (YIPF4 antibody) at dilution of 1:2000 incubated at room temperature for 1.5 hours.