

À des fins de recherche uniquement

Anticorps Polyclonal de lapin anti-THTPA



Numéro de catalogue: 15486-1-AP

1 Publications

Informations de base

Numéro de catalogue:

15486-1-AP

Taille:

150ul, Concentration: 200 µg/ml by Nanodrop and 180 µg/ml by Bradford method using BSA as the standard;

Hôte:

Lapin

Isotype:

IgG

Immunogen Catalog Number:

AG7834

Numéro d'acquisition GenBank:

BC002984

Identification du gène (NCBI):

79178

Nom complet:

thiamine triphosphatase

MW calculé

26 kDa

MW observés:

26-35 kDa

Méthode de purification:

Purification par affinité contre l'antigène

Dilutions recommandées:

WB 1:500-1:1000

IP 0.5-4.0 ug for IP and 1:500-1:1000 for WB

IHC 1:20-1:200

IF 1:10-1:100

Applications

Applications testées:

IF, IHC, IP, WB, ELISA

Demandes citées:

WB

Spécificité de l'espèce:

Humain, rat, souris

Espèces citées:

Humain

Remarque-IHC: il est suggéré de démasquer l'antigène avec un tampon de TE buffer pH 9,0; (*) À défaut, le démasquage de l'antigène peut être effectué avec un tampon citrate pH 6,0.

Contrôles positifs:

WB : cellules K-562, cellules A431, cellules HeLa, cellules PC-3, tissu cérébral humain, tissu testiculaire de souris, tissu utérin de souris

IP : cellules K-562,

IHC : tissu de cancer de l'estomac humain,

IF : cellules HepG2,

Informations générales

Publications notables

Autrice	Pubmed ID	Journal	Application
Shuqian Liu	24454921	PLoS One	WB

Stockage

Stockage:

Stocker à -20°C. Stable pendant un an après l'expédition.

Tampon de stockage:

PBS avec azoture de sodium à 0,02 % et glycérol à 50 % pH 7,3

L'aliquotage n'est pas nécessaire pour le stockage à -20C

*** Les 20ul contiennent 0,1% de BSA.

For technical support and original validation data for this product please contact:

T: 1 (888) 4PTGLAB (1-888-478-4522) (toll free in USA), or 1(312) 455-8498 (outside USA)

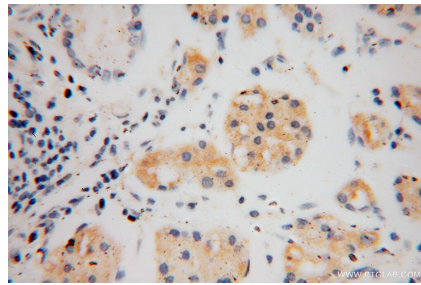
E: proteintech@ptglab.com
W: ptglab.com

This product is exclusively available under Proteintech Group brand and is not available to purchase from any other manufacturer.

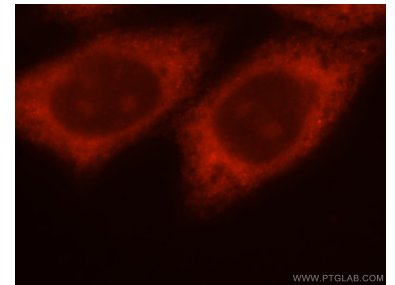
Données de validation sélectionnées



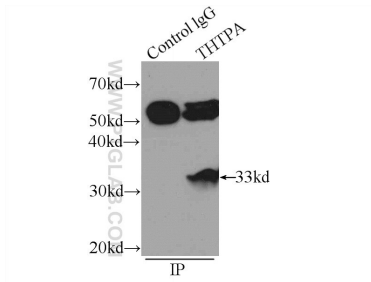
K-562 cells were subjected to SDS PAGE followed by western blot with 15486-1-AP (THTPA antibody) at dilution of 1:800 incubated at room temperature for 1.5 hours.



Immunohistochemical analysis of paraffin-embedded human stomach cancer using 15486-1-AP (THTPA antibody) at dilution of 1:50 (under 40x lens).



Immunofluorescent analysis of HepG2 cells, using THTPA antibody 15486-1-AP at 1:25 dilution and Rhodamine-labeled goat anti-rabbit IgG (red).



IP Result of anti-THTPA (IP:15486-1-AP, 3ug; Detection:15486-1-AP 1:800) with K-562 cells lysate 1720ug.