

À des fins de recherche uniquement

Anticorps Polyclonal de lapin anti-UBE2E3



Numéro de catalogue: 15488-1-AP

2 Publications

Informations de base

Numéro de catalogue: 15488-1-AP	Numéro d'acquisition GenBank: BC003554	Méthode de purification: Purification par affinité contre l'antigène
Taille: 150ul , Concentration: 750 µg/ml by Nanodrop and 360 µg/ml by Bradford method using BSA as the standard;	Identification du gène (NCBI): 10477	Dilutions recommandées: WB 1:500-1:3000 IHC 1:20-1:200
Hôte: Lapin	Nom complet: ubiquitin-conjugating enzyme E2E 3 (UBC4/5 homolog, yeast)	
Isotype: IgG	MW calculé: 23 kDa	
Immunogen Catalog Number: AG7838	MW observés: 23-27 kDa	

Applications

Applications testées:

IHC, WB, ELISA

Demandes citées:

WB

Spécificité de l'espèce:

Humain, rat, souris

Espèces citées:

rat, souris

Remarque-IHC: il est suggéré de démasquer l'antigène avec un tampon de TE buffer pH 9,0; (*) A défaut, le démasquage de l'antigène peut être effectué avec un tampon citrate pH 6,0.

Contrôles positifs:

WB : cellules Jurkat, cellules Y79, tissu hépatique de souris, tissu rénal de souris

IHC : tissu cardiaque humain, tissu de muscle squelettique humain

Informations générales

Publications notables

Autrice	Pubmed ID	Journal	Application
Kazuhiko Watabe	32686212	Neuropathology	WB
Jingxian Deng	37628741	Int J Mol Sci	WB

Stockage

Stockage:

Stocker à -20°C. Stable pendant un an après l'expédition.

Tampon de stockage:

PBS avec azoture de sodium à 0,02 % et glycérol à 50 % pH 7,3

L'aliquotage n'est pas nécessaire pour le stockage à -20C

*** Les 20ul contiennent 0,1% de BSA.

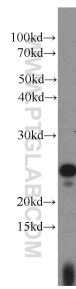
For technical support and original validation data for this product please contact:

T: 1 (888) 4PTGLAB (1-888-478-4522) (toll free in USA), or 1(312) 455-8498 (outside USA)

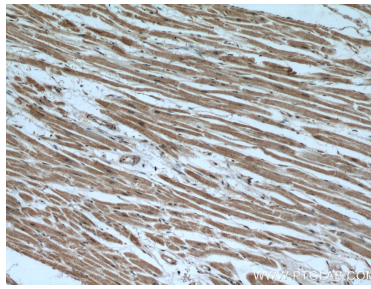
E: proteintech@ptglab.com
W: ptglab.com

This product is exclusively available under Proteintech Group brand and is not available to purchase from any other manufacturer.

Données de validation sélectionnées



Jurkat cells were subjected to SDS PAGE followed by western blot with 15488-1-AP (UBE2E3 antibody) at dilution of 1:1000 incubated at room temperature for 1.5 hours.



Immunohistochemical analysis of paraffin-embedded human heart using 15488-1-AP (UBE2E3 antibody) at dilution of 1:50 (under 10x lens).



Immunohistochemical analysis of paraffin-embedded human heart using 15488-1-AP (UBE2E3 antibody) at dilution of 1:50 (under 40x lens).