

À des fins de recherche uniquement

Anticorps Polyclonal de lapin anti-SMU1



Numéro de catalogue: 15511-1-AP

Informations de base

Numéro de catalogue: 15511-1-AP	Numéro d'acquisition GenBank: BC002876	Méthode de purification: Purification par affinité contre l'antigène
Taille: 150ul , Concentration: 240 µg/ml by Nanodrop and 207 µg/ml by Bradford method using BSA as the standard;	Identification du gène (NCBI): 55234	Dilutions recommandées: WB 1:500-1:1000 IHC 1:20-1:200 IF 1:10-1:100
Hôte: Lapin	Nom complet: smu-1 suppressor of mec-8 and unc-52 homolog (C. elegans)	
Isotype: IgG	MW calculé: 58 kDa	
Immunogen Catalog Number: AG7688	MW observés: 45-50 kDa	

Applications

Applications testées:

IF, IHC, WB, ELISA

Spécificité de l'espèce:

Humain, rat, souris

Remarque-IHC: il est suggéré de démasquer l'antigène avec un tampon de TE buffer pH 9.0; (*) À défaut, le démasquage de l'antigène peut être effectué avec un tampon citrate pH 6,0.

Contrôles positifs:

WB : tissu hépatique de souris, cellules K-562

IHC : tissu rénal humain, tissu cérébral humain, tissu de cirrhose hépatique humain, tissu ovarien humain, tissu testiculaire humain

IF : cellules HepG2,

Informations générales

Sum1, belongs to the WD repeat SMU1 family. Human SMU1 is a component of the spliceosome fSAP57(PMID: 15254247). It is possible that the mutation in Smu1 affects spliceosome function, resulting in generation of improper splice variants, which could explain the phenotypes of tsTM18 cells. Some results suggest that Smu1 participates in at least two steps of splicing: splice-site choice and control of accuracy(PMID: 17105761). This antibody is a rabbit polyclonal antibody raised against a region of human REDD1 antigen.

Stockage

Stockage:

Stocker à -20°C. Stable pendant un an après l'expédition.

Tampon de stockage:

PBS avec azoture de sodium à 0,02 % et glycérol à 50 % pH 7,3

L'aliquotage n'est pas nécessaire pour le stockage à -20C

*** Les 20ul contiennent 0,1% de BSA.

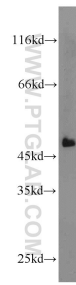
For technical support and original validation data for this product please contact:

T: 1 (888) 4PTGLAB (1-888-478-4522) (toll free in USA), or 1(312) 455-8498 (outside USA)

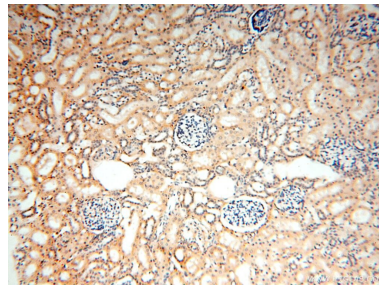
E: proteintech@ptglab.com
W: ptglab.com

This product is exclusively available under Proteintech Group brand and is not available to purchase from any other manufacturer.

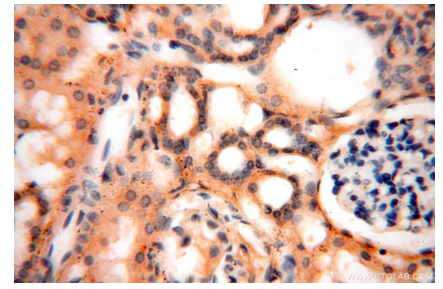
Données de validation sélectionnées



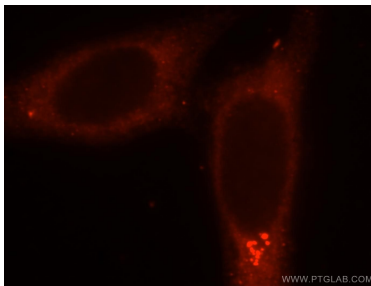
mouse liver tissue were subjected to SDS PAGE followed by western blot with 15511-1-AP (SMU1 antibody) at dilution of 1:1000 incubated at room temperature for 1.5 hours.



Immunohistochemical analysis of paraffin-embedded human kidney using 15511-1-AP (SMU1 antibody) at dilution of 1:100 (under 10x lens).



Immunohistochemical analysis of paraffin-embedded human kidney using 15511-1-AP (SMU1 antibody) at dilution of 1:100 (under 40x lens).



Immunofluorescent analysis of HepG2 cells, using SMU1 antibody 15511-1-AP at 1:25 dilution and Rhodamine-labeled goat anti-rabbit IgG (red).