

À des fins de recherche uniquement

# Anticorps Polyclonal de lapin anti-GMPPA



Numéro de catalogue: 15517-1-AP

4 Publications

## Informations de base

Numéro de catalogue:

15517-1-AP

Taille:

150ul , Concentration: 240 µg/ml by Nanodrop and 133 µg/ml by Bradford method using BSA as the standard;

Hôte:

Lapin

Isotype:

IgG

Immunogen Catalog Number:

AG7789

Numéro d'acquisition GenBank:

BC007456

Identification du gène (NCBI):

29926

Nom complet:

GDP-mannose pyrophosphorylase A

MW calculé

46 kDa

MW observés:

46 kDa

Méthode de purification:

Purification par affinité contre l'antigène

Dilutions recommandées:

WB 1:500-1:1000

IP 0.5-4.0 ug for IP and 1:500-1:1000 for WB

IF 1:10-1:100

## Applications

Applications testées:

IF, IP, WB, ELISA

Demandes citées:

WB

Spécificité de l'espèce:

Humain, rat, souris

Espèces citées:

Humain, souris

Contrôles positifs:

WB : cellules HEK-293, cellules HepG2, cellules Jurkat

IP : cellules HEK-293,

IF : cellules HeLa,

## Informations générales

### Publications notables

| Autrice          | Pubmed ID | Journal          | Application |
|------------------|-----------|------------------|-------------|
| Patricia Franzka | 36313076  | Front Nutr       | WB          |
| Norio Sasaoka    | 30529953  | iScience         | WB          |
| Patricia Franzka | 34124155  | Front Mol Biosci | WB          |

## Stockage

Stockage:

Stocker à -20°C. Stable pendant un an après l'expédition.

Tampon de stockage:

PBS avec azoture de sodium à 0,02 % et glycérol à 50 % pH 7,3

L'aliquotage n'est pas nécessaire pour le stockage à -20C

\*\*\* Les 20ul contiennent 0,1% de BSA.

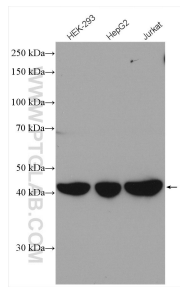
For technical support and original validation data for this product please contact:

T: 1 (888) 4PTGLAB (1-888-478-4522) (toll free in USA), or 1(312) 455-8498 (outside USA)

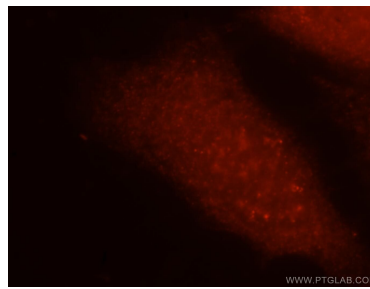
E: proteintech@ptglab.com  
W: ptglab.com

This product is exclusively available under Proteintech Group brand and is not available to purchase from any other manufacturer.

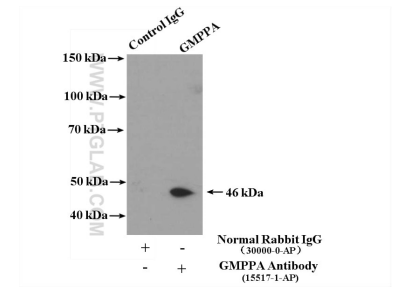
## Données de validation sélectionnées



Various lysates were subjected to SDS PAGE followed by western blot with 15517-1-AP (GMPPA antibody) at dilution of 1:800 incubated at room temperature for 1.5 hours.



Immunofluorescent analysis of HeLa cells, using GMPPA antibody 15517-1-AP at 1:25 dilution and Rhodamine-labeled goat anti-rabbit IgG (red).



IP Result of anti-GMPPA (IP:15517-1-AP, 4ug; Detection:15517-1-AP 1:500) with HEK-293 cells lysate 2600ug.