

À des fins de recherche uniquement

# Anticorps Polyclonal de lapin anti-HACL1



Numéro de catalogue: 15519-1-AP **Phare**

## Informations de base

Numéro de catalogue:

15519-1-AP

Taille:

150ul, Concentration: 450 µg/ml by Nanodrop and 327 µg/ml by Bradford method using BSA as the standard;

Hôte:

Lapin

Isotype:

IgG

Immunogen Catalog Number:

AG7830

Numéro d'acquisition GenBank:

BC001627

Identification du gène (NCBI):

26061

Nom complet:

2-hydroxyacyl-CoA lyase 1

MW calculé

64 kDa

MW observés:

64 kDa

Méthode de purification:

Purification par affinité contre l'antigène

Dilutions recommandées:

WB 1:500-1:3000

IP 0.5-4.0 ug for IP and 1:200-1:1000 for WB

IHC 1:50-1:500

IF 1:50-1:500

## Applications

Applications testées:

IF, IHC, IP, WB, ELISA

Spécificité de l'espèce:

Humain, rat, souris

**Remarque-IHC: il est suggéré de démasquer l'antigène avec un tampon de TE buffer pH 9.0; (\*) À défaut, 'le démasquage de l'antigène peut être effectué avec un tampon citrate pH 6.0.**

Contrôles positifs:

WB : cellules HeLa, cellules HEK-293

IP : cellules HeLa,

IHC : tissu hépatique de rat, tissu hépatique humain, tissu rénal de rat

IF : cellules HeLa,

## Informations générales

### Stockage

Stockage:

Stocker à -20°C. Stable pendant un an après l'expédition.

Tampon de stockage:

PBS avec azoture de sodium à 0,02 % et glycérol à 50 % pH 7,3

L'aliquotage n'est pas nécessaire pour le stockage à -20C

**\*\*\* Les 20ul contiennent 0,1% de BSA.**

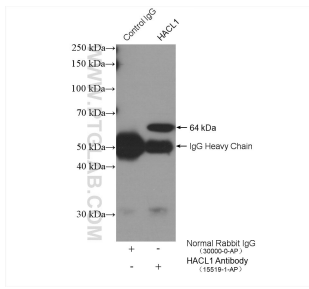
For technical support and original validation data for this product please contact:

T: 1 (888) 4PTGLAB (1-888-478-4522) (toll free in USA), or 1(312) 455-8498 (outside USA)

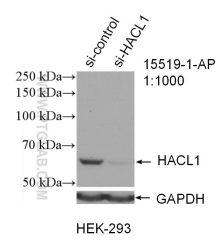
E: [proteintech@ptglab.com](mailto:proteintech@ptglab.com)  
W: [ptglab.com](http://ptglab.com)

**This product is exclusively available under Proteintech Group brand and is not available to purchase from any other manufacturer.**

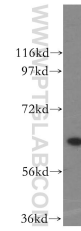
## Données de validation sélectionnées



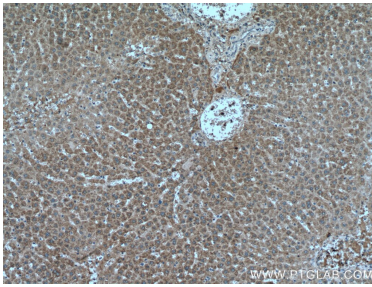
IP result of anti-HACL1 (IP:15519-1-AP, 4ug; Detection:15519-1-AP 1:300) with HeLa cells lysate 2640 ug.



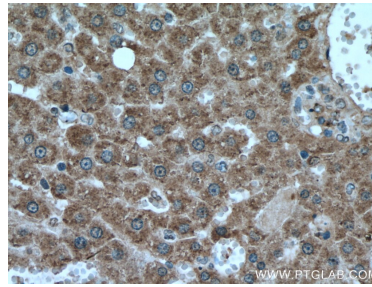
WB result of HACL1 antibody (15519-1-AP; 1:1000; incubated at room temperature for 1.5 hours) with sh-Control and sh-HACL1 transfected HEK-293 cells.



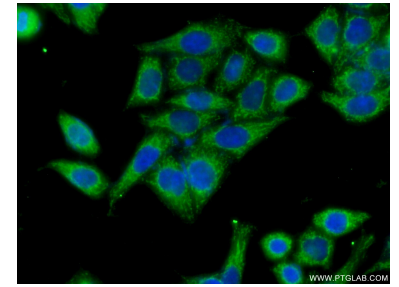
HeLa cells were subjected to SDS PAGE followed by western blot with 15519-1-AP (HACL1 antibody) at dilution of 1:500 incubated at room temperature for 1.5 hours.



Immunohistochemical analysis of paraffin-embedded rat liver tissue slide using 15519-1-AP (HACL1 antibody) at dilution of 1:200 (under 10x lens). Heat mediated antigen retrieval with Tris-EDTA buffer (pH 9.0).



Immunohistochemical analysis of paraffin-embedded rat liver tissue slide using 15519-1-AP (HACL1 antibody) at dilution of 1:200 (under 40x lens). Heat mediated antigen retrieval with Tris-EDTA buffer (pH 9.0).



Immunofluorescent analysis of (-20°C Ethanol) fixed HeLa cells using 15519-1-AP (HACL1 antibody) at dilution of 1:50 and Alexa Fluor 488-conjugated AffiniPure Goat Anti-Rabbit IgG(H+L).