

À des fins de recherche uniquement

# Anticorps Polyclonal de lapin anti-KCTD12



Numéro de catalogue: 15523-1-AP

Phare

8 Publications

## Informations de base

Numéro de catalogue:

15523-1-AP

Taille:

150ul, Concentration: 600 µg/ml by Nanodrop and 267 µg/ml by Bradford method using BSA as the standard;

Hôte:

Lapin

Isotype:

IgG

Immunogen Catalog Number:

AG5716

Numéro d'acquisition GenBank:

BC013764

Identification du gène (NCBI):

115207

Nom complet:

potassium channel tetramerisation domain containing 12

MW calculé

36 kDa

MW observés:

36 kDa

Méthode de purification:

Purification par affinité contre l'antigène

Dilutions recommandées:

WB 1:500-1:2000

IF 1:10-1:100

## Applications

Applications testées:

IF, WB, ELISA

Demandes citées:

IF, IHC, WB

Spécificité de l'espèce:

Humain, rat, souris

Espèces citées:

Humain, souris

Contrôles positifs:

WB : tissu cérébral de souris, cellules HEK-293, cellules HeLa, cellules MCF-7, tissu cérébral de rat, tissu cérébral humain

IF : cellules HeLa,

## Informations générales

### Publications notables

Autrice	Pubmed ID	Journal	Application
Y Zhong	28869606	Oncogene	WB, IHC, IF
Javier H Jara	32508590	Front Mol Neurosci	IF
Kelly A Hamilton	29715265	PLoS One	WB

## Stockage

Stockage:

Stocker à -20°C. Stable pendant un an après l'expédition.

Tampon de stockage:

PBS avec azoture de sodium à 0,02 % et glycérol à 50 % pH 7,3

L'aliquotage n'est pas nécessaire pour le stockage à -20C

\*\*\* Les 20ul contiennent 0,1% de BSA.

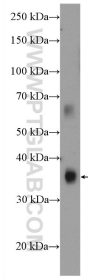
For technical support and original validation data for this product please contact:

T: 1 (888) 4PTGLAB (1-888-478-4522) (toll free in USA), or 1(312) 455-8498 (outside USA)

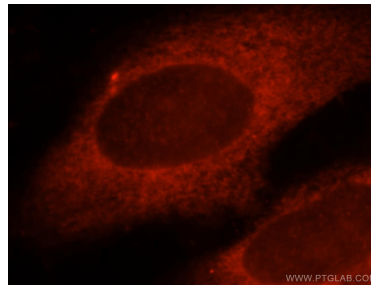
E: proteintech@ptglab.com  
W: ptglab.com

This product is exclusively available under Proteintech Group brand and is not available to purchase from any other manufacturer.

## Données de validation sélectionnées



mouse brain tissue were subjected to SDS PAGE followed by western blot with 15523-1-AP (KCTD12 antibody) at dilution of 1:1000 incubated at room temperature for 1.5 hours.



Immunofluorescent analysis of HeLa cells, using KCTD12 antibody 15523-1-AP at 1:25 dilution and Rhodamine-labeled goat anti-rabbit IgG (red).