

À des fins de recherche uniquement

Anticorps Polyclonal de lapin anti-SF3B5



Numéro de catalogue: 15525-1-AP

Informations de base

Numéro de catalogue:
15525-1-AP

Taille:
150ul, Concentration: 350 µg/ml by
Nanodrop and 180 µg/ml by Bradford
method using BSA as the standard;

Hôte:
Lapin

Isotype:
IgG

Immunogen Catalog Number:
AG7205

Numéro d'acquisition GenBank:
BC000198

Identification du gène (NCBI):
83443

Nom complet:
splicing factor 3b, subunit 5, 10kDa

MW calculé
10 kDa

MW observés:
10-12 kDa

Méthode de purification:
Purification par affinité contre
l'antigène

Dilutions recommandées:
WB 1:500-1:1000
IF 1:10-1:100

Applications

Applications testées:
IF, WB, ELISA

Spécificité de l'espèce:
Humain, rat, souris

Contrôles positifs:

WB : cellules SH-SY5Y, cellules HeLa, tissu oculaire de
souris

IF : cellules HeLa,

Informations générales

Stockage

Stockage:

Stocker à -20°C. Stable pendant un an après l'expédition.

Tampon de stockage:

PBS avec azoture de sodium à 0,02 % et glycérol à 50 % pH 7,3

L'aliquotage n'est pas nécessaire pour le stockage à -20C

***** Les 20ul contiennent 0,1% de BSA.**

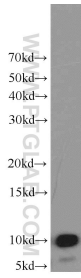
For technical support and original validation data for this product please contact:

T: 1 (888) 4PTGLAB (1-888-478-4522) (toll free
in USA), or 1(312) 455-8498 (outside USA)

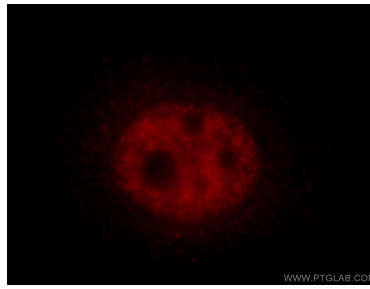
E: proteintech@ptglab.com
W: ptglab.com

This product is exclusively available under Proteintech Group brand and is not available to purchase from any other manufacturer.

Données de validation sélectionnées



SH-SY5Y cells were subjected to SDS PAGE followed by western blot with 15525-1-AP (SF3B5 antibody) at dilution of 1:800 incubated at room temperature for 1.5 hours.



Immunofluorescent analysis of HeLa cells, using SF3B5 antibody 15525-1-AP at 1:25 dilution and Rhodamine-labeled goat anti-rabbit IgG (red).