

À des fins de recherche uniquement

# Anticorps Polyclonal de lapin anti-PAFAH



Numéro de catalogue: 15526-1-AP

Phare

7 Publications

## Informations de base

<b>Numéro de catalogue:</b> 15526-1-AP	<b>Numéro d'acquisition GenBank:</b> BC038452	<b>Méthode de purification:</b> Purification par affinité contre l'antigène
<b>Taille:</b> 150ul , Concentration: 550 µg/ml by Nanodrop and 247 µg/ml by Bradford method using BSA as the standard;	<b>Identification du gène (NCBI):</b> 7941	<b>Dilutions recommandées:</b> WB 1:200-1:1000 IHC 1:50-1:500 IF 1:50-1:500
<b>Hôte:</b> Lapin	<b>Nom complet:</b> phospholipase A2, group VII (platelet-activating factor acetylhydrolase, plasma)	
<b>Isotype:</b> IgG	<b>MW calculé</b> 50 kDa	
<b>Immunogen Catalog Number:</b> AG7227	<b>MW observés:</b> 43-67 kDa	

## Applications

### Applications testées:

IF, IHC, WB, ELISA

### Demandes citées:

IF, WB

### Spécificité de l'espèce:

Humain, souris

### Espèces citées:

Humain, souris

**Remarque-IHC: il est suggéré de démasquer l'antigène avec un tampon de TE buffer pH 9,0; (\*) A défaut, le démasquage de l'antigène peut être effectué avec un tampon citrate pH 6,0.**

### Contrôles positifs:

WB : cellules RAW 264.7, RAW264.7, tissu hépatique de souris, tissu splénique de souris

IHC : tissu d'amygdalite humaine, tissu de cancer de la prostate humaine

IF : cellules RAW 264.7,

## Informations générales

PAFAH(platelet-activating factor acetylhydrolase, plasma) is also named as PLA2G7(phospholipase A2, group VII), Lp-PLA2 (Lipoprotein-associated phospholipase A2), LDL-PLA2, LDL-PLA and belongs to the AB hydrolase superfamily and lipase family. It is an enzyme which catalyzes the hydrolysis of acetyl ester at the sn-2 position of PAF. The family of PAF-Ahs consists of two intracellular isoforms (Ib and II), and one secreted isoform (plasma). Plasma PAF-AH is a monomeric polypeptide with a molecular weight of 45 kDa and it can show broad bands with a molecular weight of 43-67 kDa that it can be extensively N-glycosylated(PMID:12547653). Defects in PLA2G7 are the cause of platelet-activating factor acetylhydrolase deficiency (PAFAD), susceptibility to asthma (ASTHMA), susceptibility to atopic hypersensitivity (ATOPY).

## Publications notables

Autrice	Pubmed ID	Journal	Application
Hui San Chin	30478310	Nat Commun	WB
Jacob T Boyd	34140694	Nat Metab	IF, WB
Junyi Wang	35091537	Cell Death Discov	IF

## Stockage

### Stockage:

Stocker à -20°C. Stable pendant un an après l'expédition.

### Tampon de stockage:

PBS avec azoture de sodium à 0,02 % et glycérol à 50 % pH 7,3

L'aliquotage n'est pas nécessaire pour le stockage à -20C

\*\*\* Les 20ul contiennent 0,1% de BSA.

For technical support and original validation data for this product please contact:

T: 1 (888) 4PTGLAB (1-888-478-4522) (toll free in USA), or 1(312) 455-8498 (outside USA)

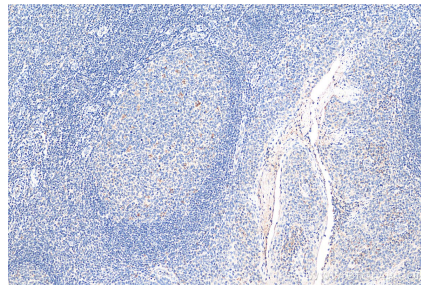
E: proteintech@ptglab.com  
W: ptglab.com

This product is exclusively available under Proteintech Group brand and is not available to purchase from any other manufacturer.

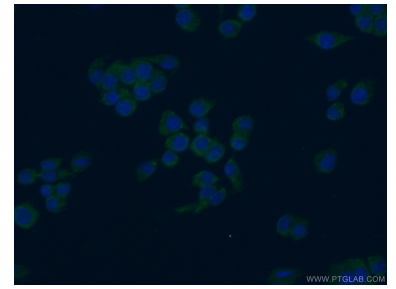
## Données de validation sélectionnées



RAW264.7 cells were subjected to SDS PAGE followed by western blot with 15526-1-AP (PAFAH antibody) at dilution of 1:300 incubated at room temperature for 1.5 hours.



Immunohistochemical analysis of paraffin-embedded human tonsillitis tissue slide using 15526-1-AP (PAFAH antibody) at dilution of 1:200 (under 10x lens). Heat mediated antigen retrieval with Tris-EDTA buffer (pH 9.0).



Immunofluorescent analysis of (-20°C Ethanol) fixed RAW 264.7 cells using 15526-1-AP (PAFAH antibody) at dilution of 1:50 and Alexa Fluor 488-conjugated AffiniPure Goat Anti-Rabbit IgG(H+L).