

À des fins de recherche uniquement

# Anticorps Polyclonal de lapin anti-HRAS



Numéro de catalogue: 15531-1-AP

2 Publications

## Informations de base

Numéro de catalogue:

15531-1-AP

Taille:

150ul, Concentration: 300 µg/ml by Nanodrop and 233 µg/ml by Bradford method using BSA as the standard;

Hôte:

Lapin

Isotype:

IgG

Immunogen Catalog Number:

AG7704

Numéro d'acquisition GenBank:

BC006499

Identification du gène (NCBI):

3265

Nom complet:

v-Ha-ras Harvey rat sarcoma viral oncogene homolog

MW calculé

21 kDa

MW observés:

21 kDa

Méthode de purification:

Purification par affinité contre l'antigène

Dilutions recommandées:

WB 1:500-1:1000

IP 0.5-4.0 ug for IP and 1:200-1:1000 for WB

## Applications

Applications testées:

IP, WB, ELISA

Demandes citées:

WB

Spécificité de l'espèce:

Humain, rat

Espèces citées:

Humain

Contrôles positifs:

WB : cellules HeLa, cellules MCF-7, cellules PC-12

IP : cellules HeLa,

## Informations générales

### Publications notables

Autrice	Pubmed ID	Journal	Application
Tianling Ding	34476507	Mol Med Rep	WB
Li-Chao Zhang	36456746	Naunyn Schmiedebergs Arch Pharmacol	WB

## Stockage

Stockage:

Stocker à -20°C. Stable pendant un an après l'expédition.

Tampon de stockage:

PBS avec azoture de sodium à 0,02 % et glycérol à 50 % pH 7,3

L'aliquotage n'est pas nécessaire pour le stockage à -20C

\*\*\* Les 20ul contiennent 0,1% de BSA.

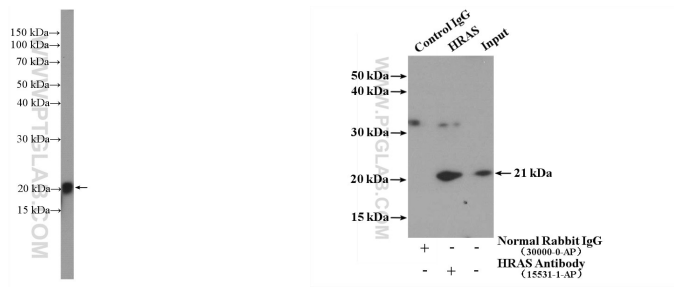
For technical support and original validation data for this product please contact:

T: 1 (888) 4PTGLAB (1-888-478-4522) (toll free in USA), or 1(312) 455-8498 (outside USA)

E: proteintech@ptglab.com  
W: ptglab.com

This product is exclusively available under Proteintech Group brand and is not available to purchase from any other manufacturer.

## Données de validation sélectionnées



HeLa cells were subjected to SDS PAGE followed by western blot with 15531-1-AP (HRAS antibody) at dilution of 1:600 incubated at room temperature for 1.5 hours.

IP result of anti-HRAS (IP:15531-1-AP, 4ug; Detection:15531-1-AP 1:300) with HeLa cells lysate 2600 ug.